



Conferencia del 40 aniversario de Fedea

La inmigración y las políticas públicas en España: retos y oportunidades

Envejecimiento, mercado de trabajo e inmigración

Florentino Felgueroso y Sergi Jiménez

25/9/2025

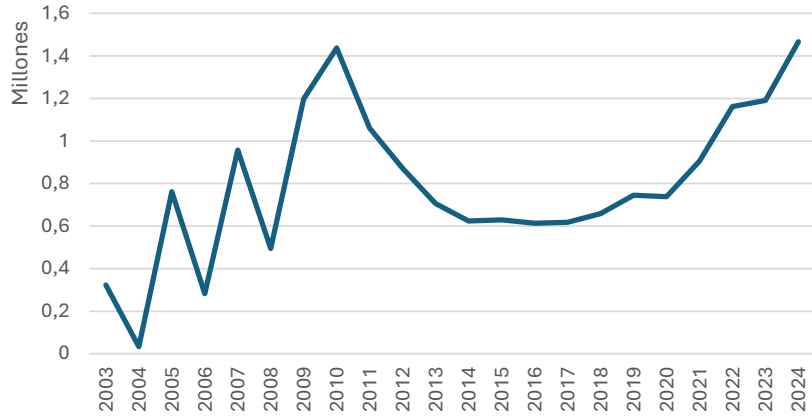
1. Introducción

Objetivos:

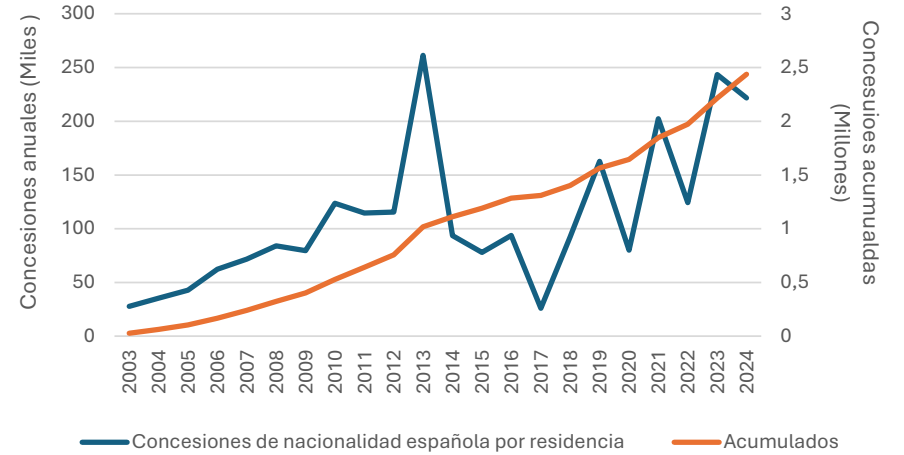
- Análisis 2 olas de inmigración en este siglo XXI
- Análisis de las diferencias entre ambas olas desde la perspectiva demográfica de la población nativa.
 - ¿Son equiparables ambas olas?
 - ¿La llegada de inmigrantes compensa el déficit demográfico (envejecimiento)?
 - ¿Se produce un relevo sectorial/ocupacional de la población nativa jubilada?
- Diferencias entre CCAA
- (not today) Salarios entrantes. Impacto en salarios nativos. Papel del SMI.

Algunas referencias recientes: Vazquez-Greno et al (2020), Anghel et al (2025) y varias contribuciones desde el BdE como Cuadrado y Sastre (2025) y Cuadrado (2025),...

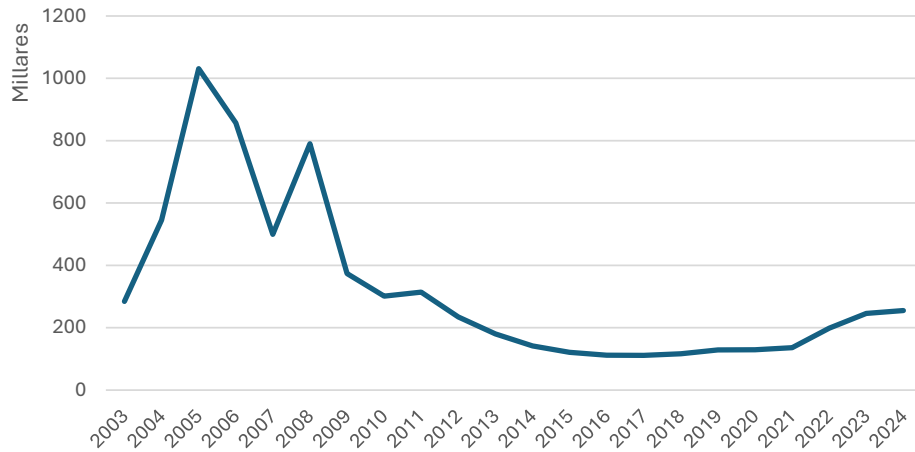
Extranjeros con certificado de registro o tarjeta de residencia en vigor (Variaciones anuales, 2003-2024)



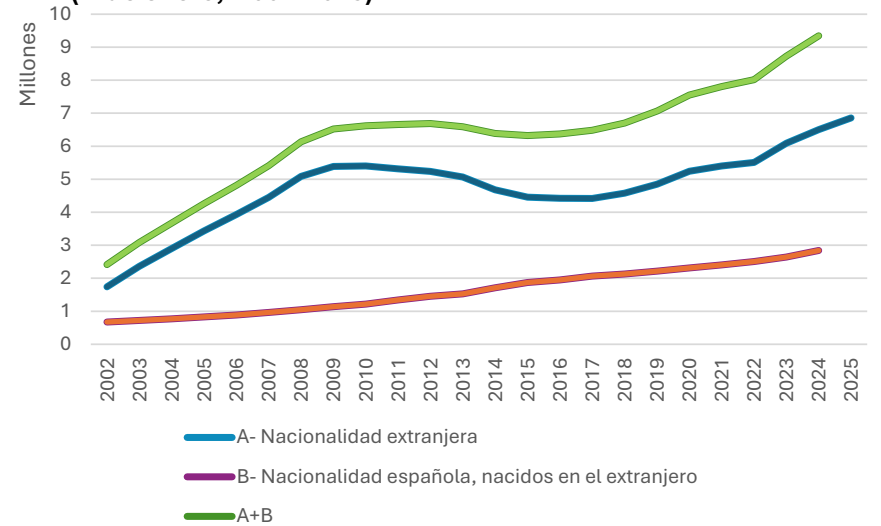
Concesiones de nacionalidad española por residencia (Anuales y acumuladas, 2003-2024)



Autorizaciones de Trabajo concedidas a Extranjeros (Acumulados anuales, 2003-2024)



Población residente: nacionalidad extranjera y nacionalidad española nacida en el extranjero (1 de enero, 2002-2025)



Fuentes: MITES y OPI (MISSMI) e INE

Evolución ratio entrantes SS según nacionalidad y lugar nacimiento. 1980-2024. MCVL 2005-2024.

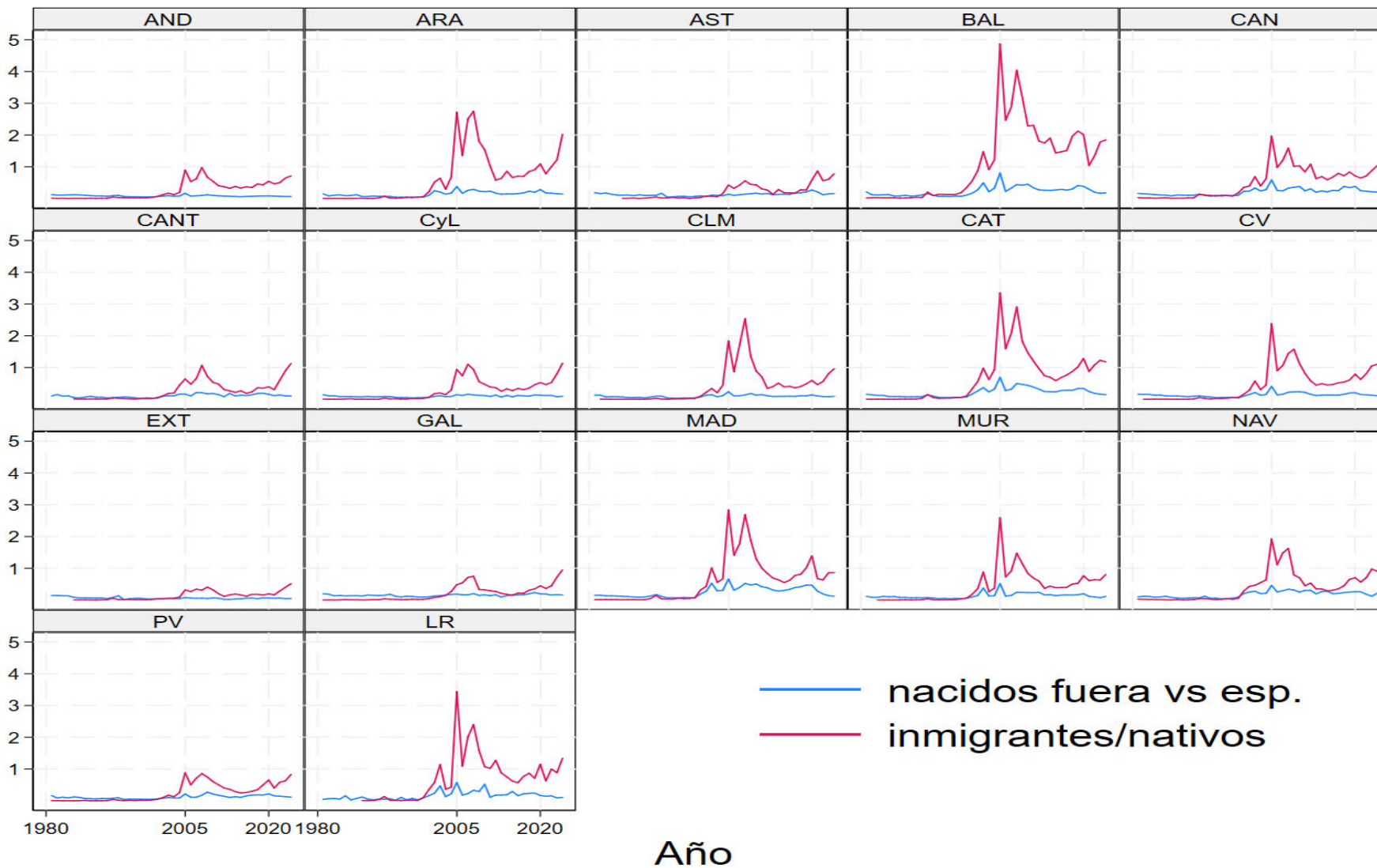
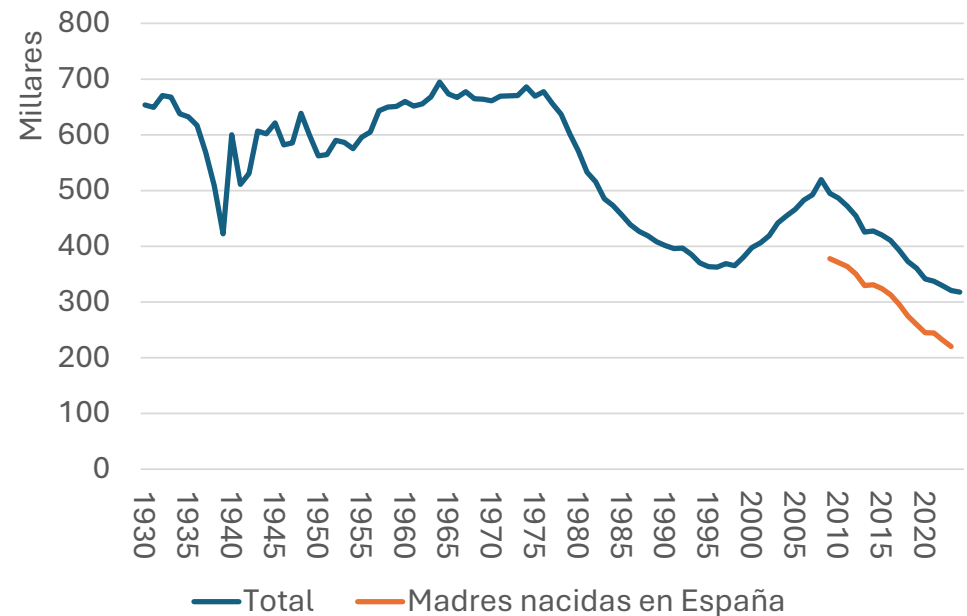


Gráfico clave de la Economía española

El aumento transitorio de los nacimientos durante la burbuja inmobiliaria ha provocado un repunte temporal de la población nativa joven que se incorpora al mercado de trabajo.

El descenso de los nacimientos durante la crisis de finales de los 70 y los 80 está reduciendo la población de mediana edad. Los boomers están empezando a llegar a su edad de jubilación. Así, entre 2019T4 y 2022T4, la población y el empleo de los primeros (16-26 años) se han incrementado en 300 mil y 100 mil personas respectivamente, frenando la caída registrada durante lustros. La población de los segundos (27-44 años) ha caído en casi 700 mil, y el empleo en 500 mil. La población de los boomers (45-64 años) ha crecido en 700 mil y su empleo en 800 mil.

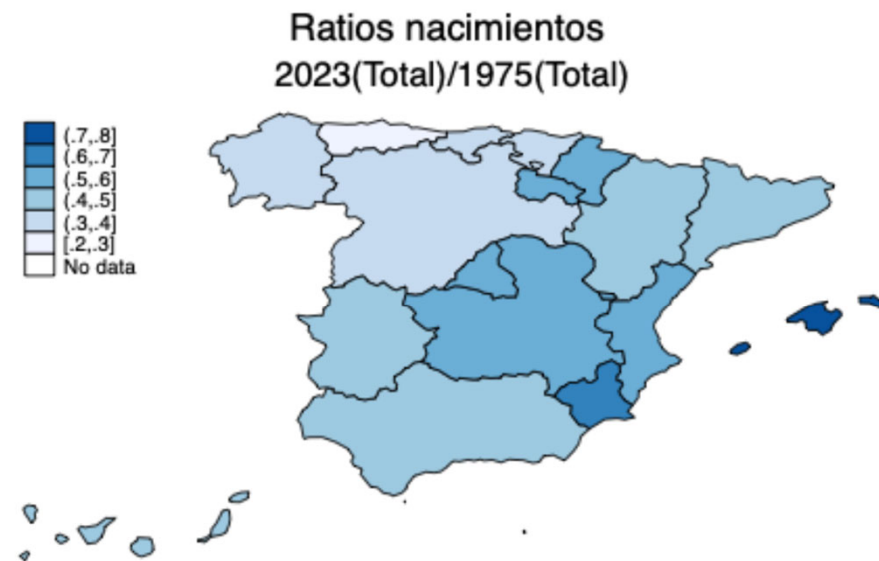
GRÁFICO 1
Nacimientos (Totales anuales, 1936-2024)



Fuente: INE

La caída de los nacimientos fue generalizada en todas las CCAA. Mayor caída en el Norte.

GRÁFICO 2
Ratios nacimientos 2023/1975)



Fuente: elaboración propia con los dato del INE

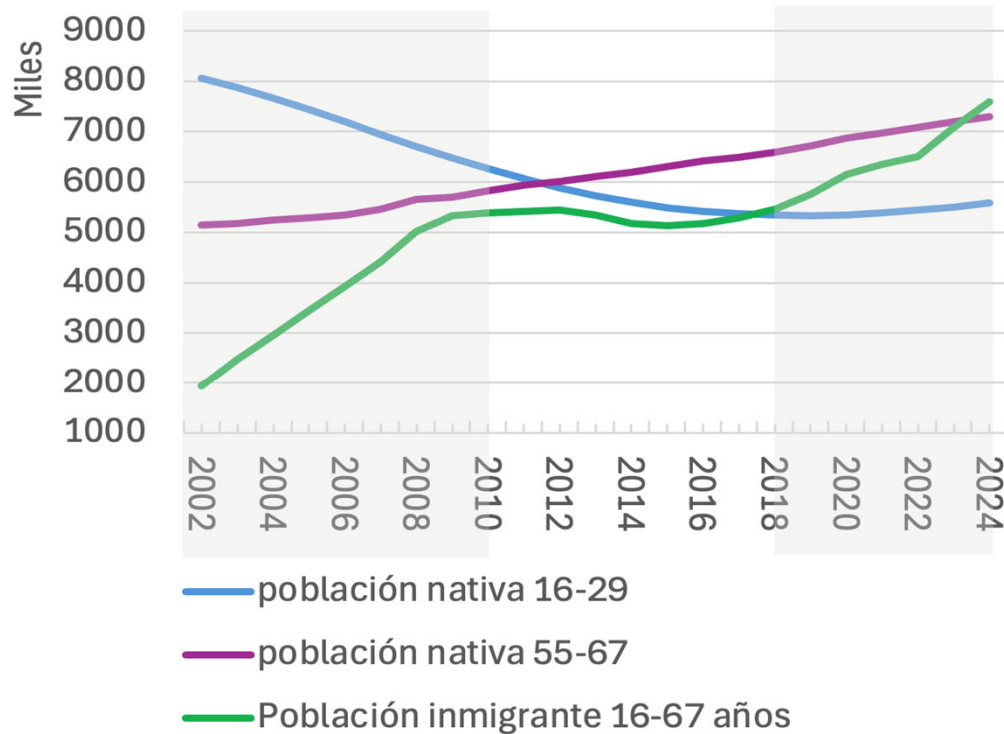


Fuente: elaboración propia con los dato del INE

**Envejecimiento de la población nativa en edad laboral.
diferencias entre las 2 olas migratorias :
16-29 > 55-67 (primera ola) vs 16-29 < 55-67 (segunda ola)**

GRÁFICO 3

Población por grupos de edad y lugar de nacimiento (1 de enero, 2002-2023)



Fuente: Estadística Continua de Población (INE)

- Primera ola de inmigración se produce con caída de la población juvenil nativa, de 16-29 años
 - Nativos, 16-29: -224 mil/año
 - Nativos, 55-67: + 84 mi/año
 - Inmigrantes, 16-67: 432 mil/año
- Segunda ola de inmigración se produce con población nativa joven menor población nativa en edad cercana a la jubilación (55-67 años)
 - Nativos, 16-29: +35 mil/año
 - Nativos, 55-67: + 101 mil/año
 - Inmigrantes, 16-67: 305 mil/año

Las CCAA con población nativa más envejecida no son las que tienen más población inmigrante, aunque ...

Gráfico 4: Evolución del ratio de población nativa 16-29/55-67

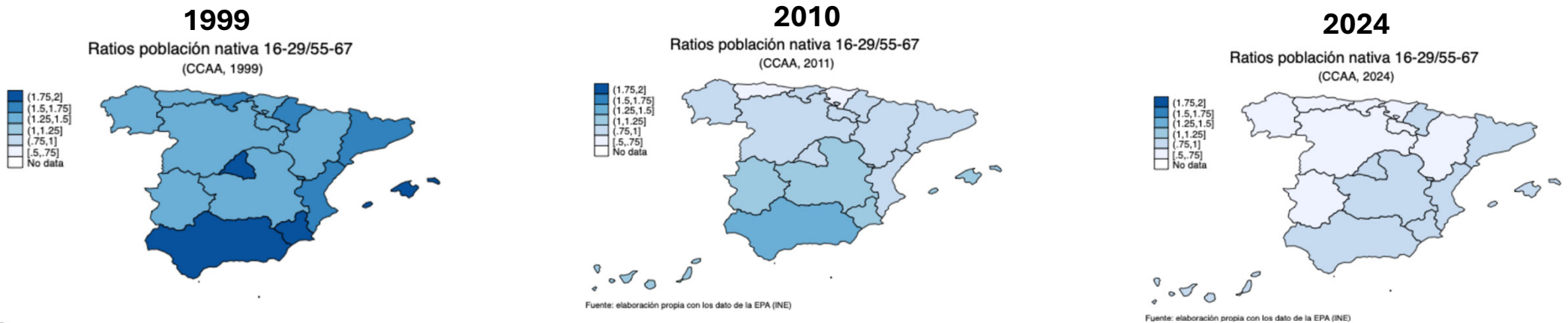
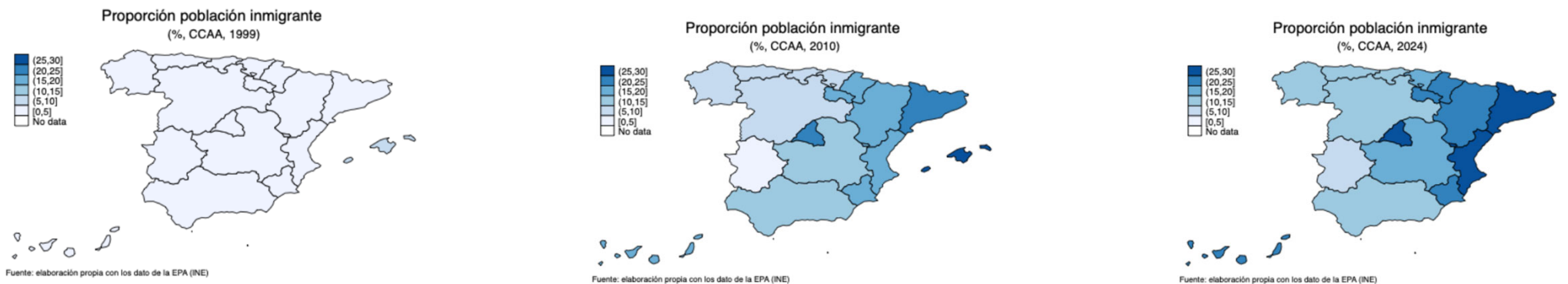
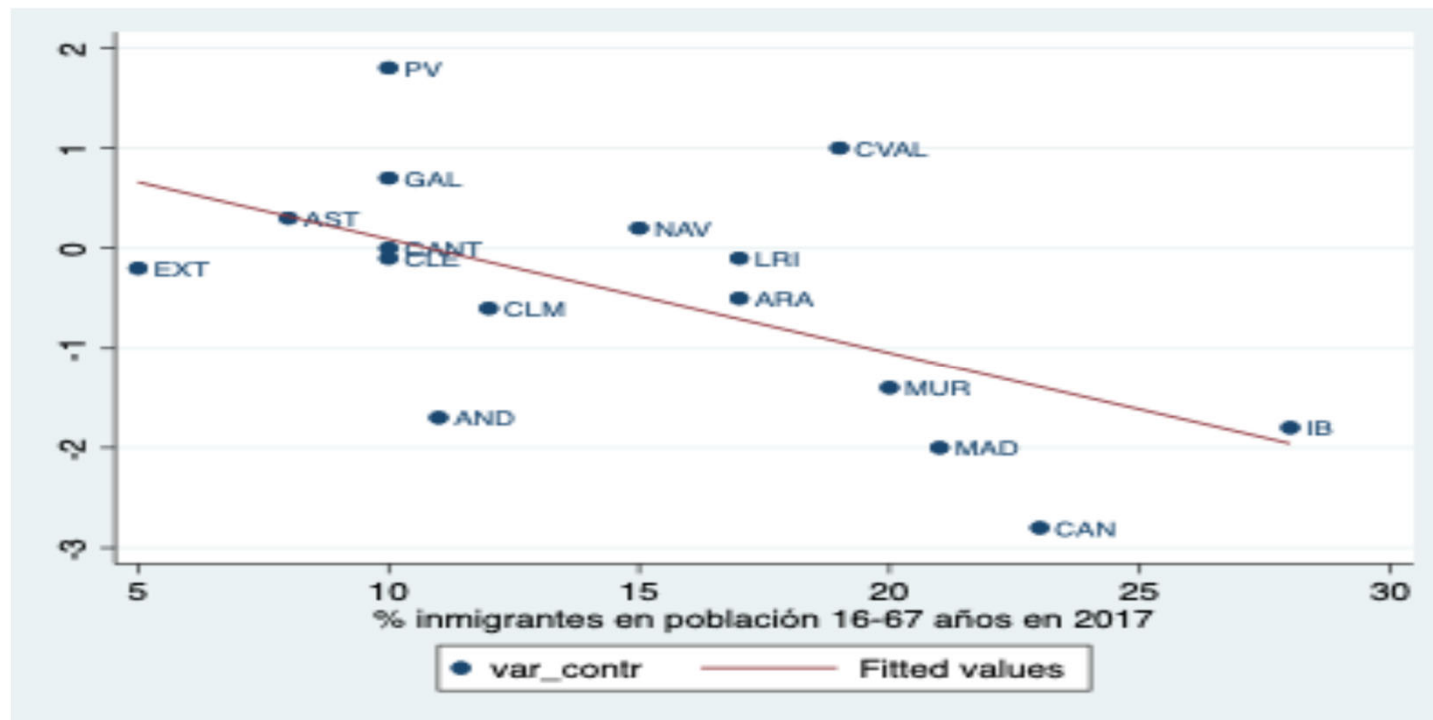


Gráfico 5: Evolución de la proporción de población inmigrante de 16 a 67 años



... su contribución al crecimiento de la población inmigrante 16-67 es mayor en la segunda ola

Gráfico 6: Variación de la contribución de cada CCAA al crecimiento de la población inmigrante de 16-67 año en España entre las dos olas, vs proporción de población inmigrante en 2017 en cada CCAA



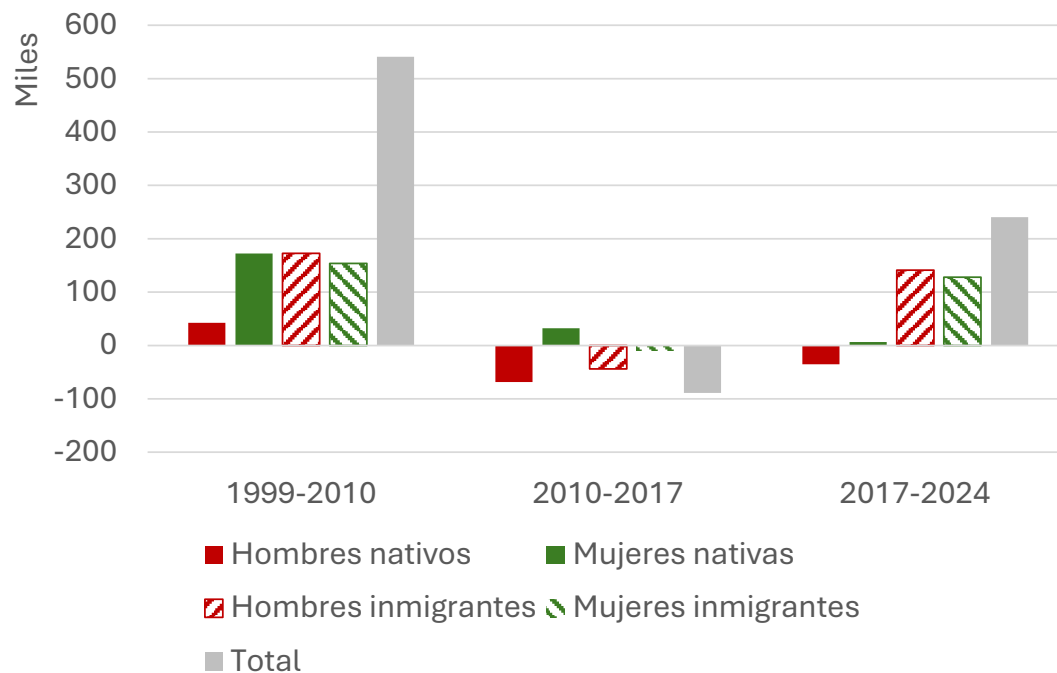
Fuente: elaboración con datos de la EPA (INE)

Excluye outlier Epa: Cataluña, (19,51; 7,2)

2. Actividad Laboral: Segunda ola: crecimiento de la actividad con inmigrantes en exclusiva

GRÁFICO 7

Evolución de la variación anual media del número de activos por género y lugar de nacimiento
(Miles de personas)



- Primera ola, contribución de los inmigrantes en paralelo con aumento de la actividad entre las mujeres nativas iniciada en los años 80 del siglo pasado (sustitución de madres/abuelas poco educadas inactivas por hijas/nietas más educadas y activas, Boldrin et al, 2021) .
- Segunda ola de inmigración: el número de activos vuelve a crecer, pero en exclusiva con los inmigrantes
- Entre olas, estancamiento.

Fuente: elaboración con datos de la EPA (INE)

Primera ola -> complemento: mayor crecimiento de los activos inmigrantes donde **más** crecen los activos nativos.

Segunda ola -> compensación: mayor crecimiento de los activos inmigrantes donde **menos** crecen los activos nativos.

GRÁFICO 8

Variación anual media del número de activos: nativos vs inmigrantes (% , 1999-2010)

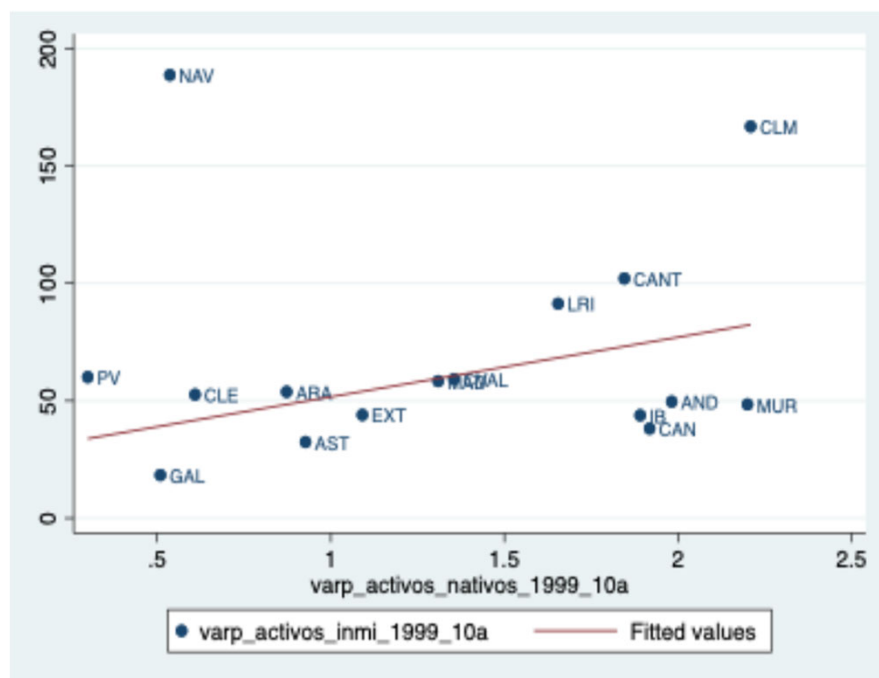
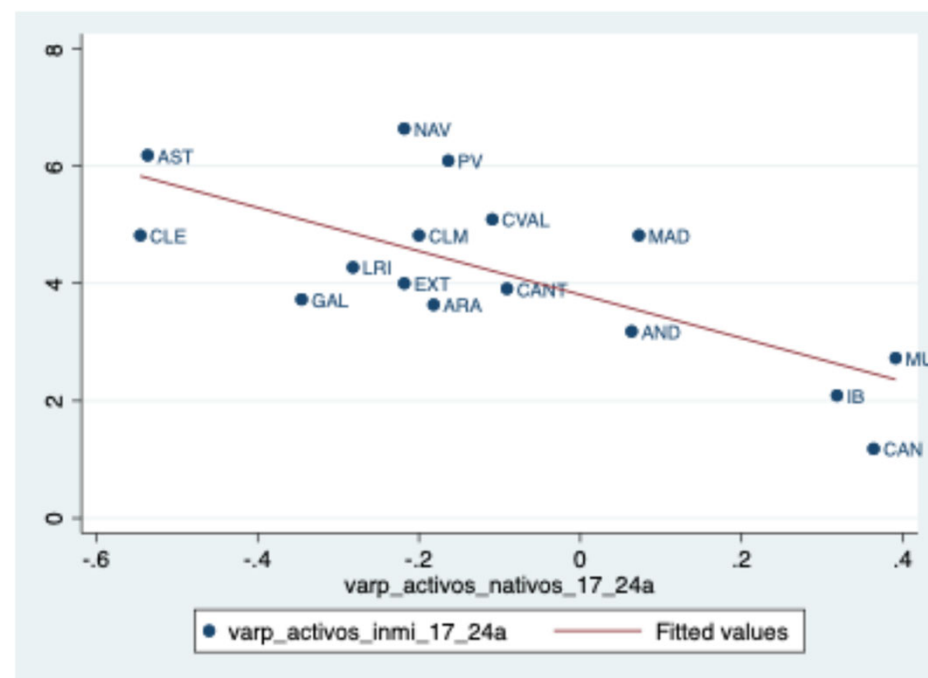


GRÁFICO 9

Variación anual media del número de activos: nativos vs inmigrantes (% , 2017-2024)



Fuente: elaboración con datos de la EPA (INE)
Excluyendo outlier Navarra en recta ajustada en la primera ola.

La población activa extranjera también envejece: envejecimiento de la primera ola + en la Segunda ola llegan con más edad que en la primera ola.

GRÁFICO 10

Población activa inmigrante por edad
(Miles de personas, promedios anuales, 2000, 2007, 2017 y 2024, 16-67 años)

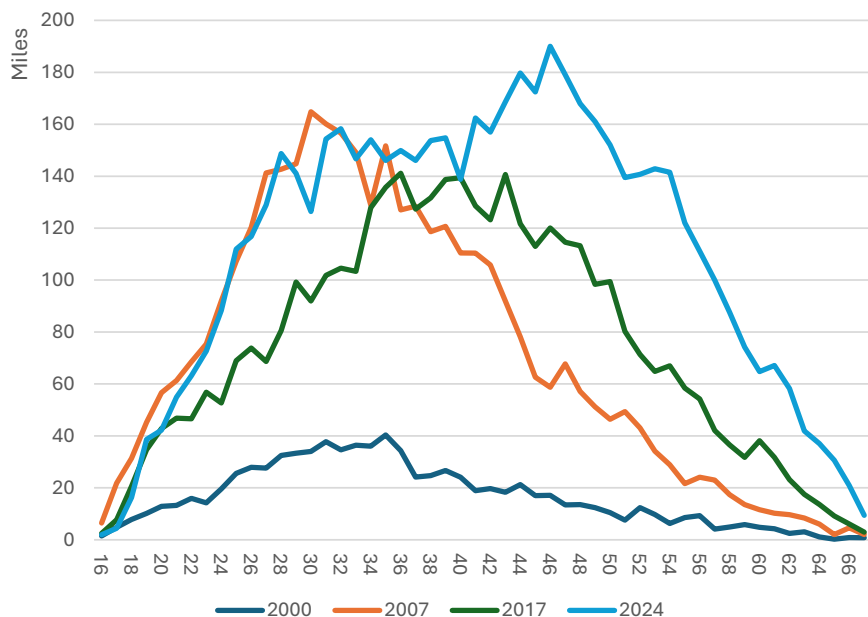
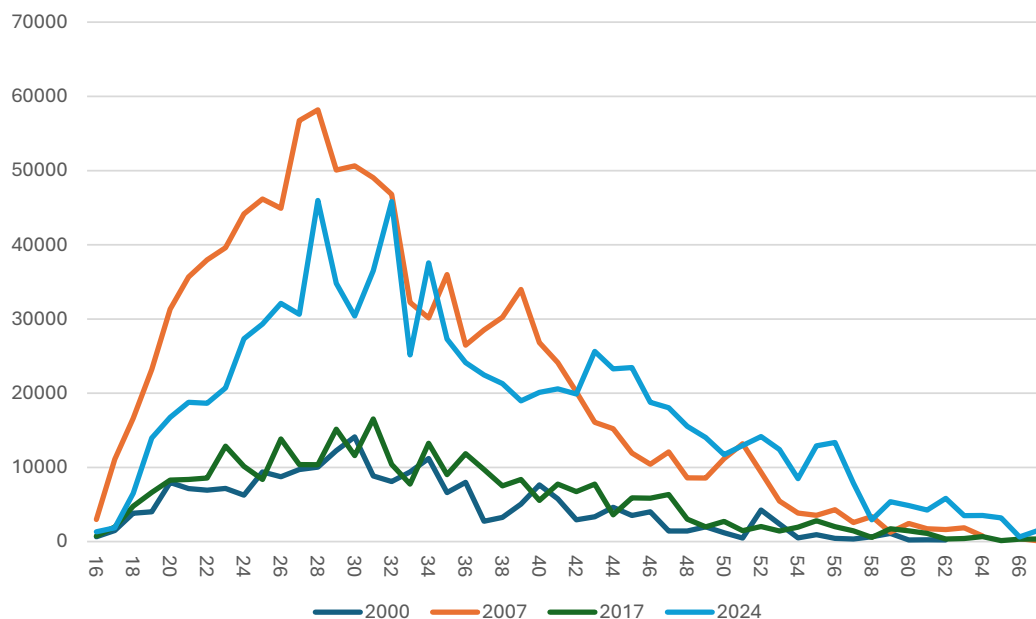


GRÁFICO 11

Población activa inmigrante con 3 o menos años de residencia, por edad
(Promedios anuales, 2000, 2007, 2017 y 2024, 16-67 años)



Fuente: elaboración con datos de la EPA (INE)

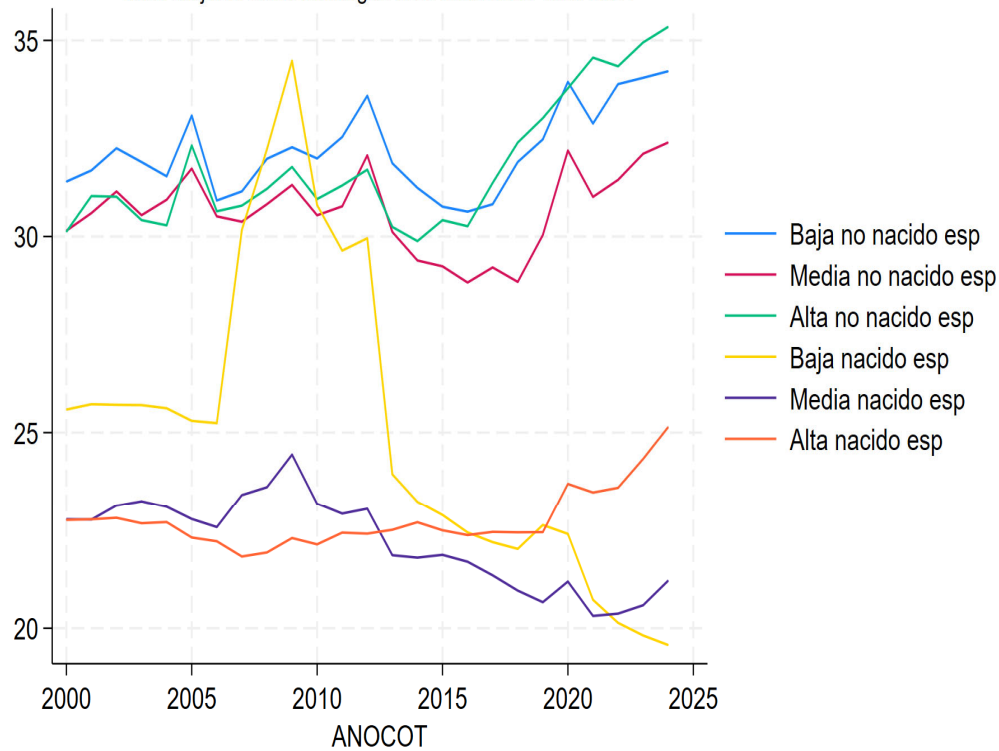
La población extranjera también envejece

La edad media de los entrantes inmigrantes supera en 10 años la de los nativos y es mayor en la segunda ola

GRÁFICO 12

Edad media en el inicio del primer episodio de afiliación (años de edad, **MUJERES**, 2000-2004)

edad mujeres entrantes según nivel educación. 1980-2024

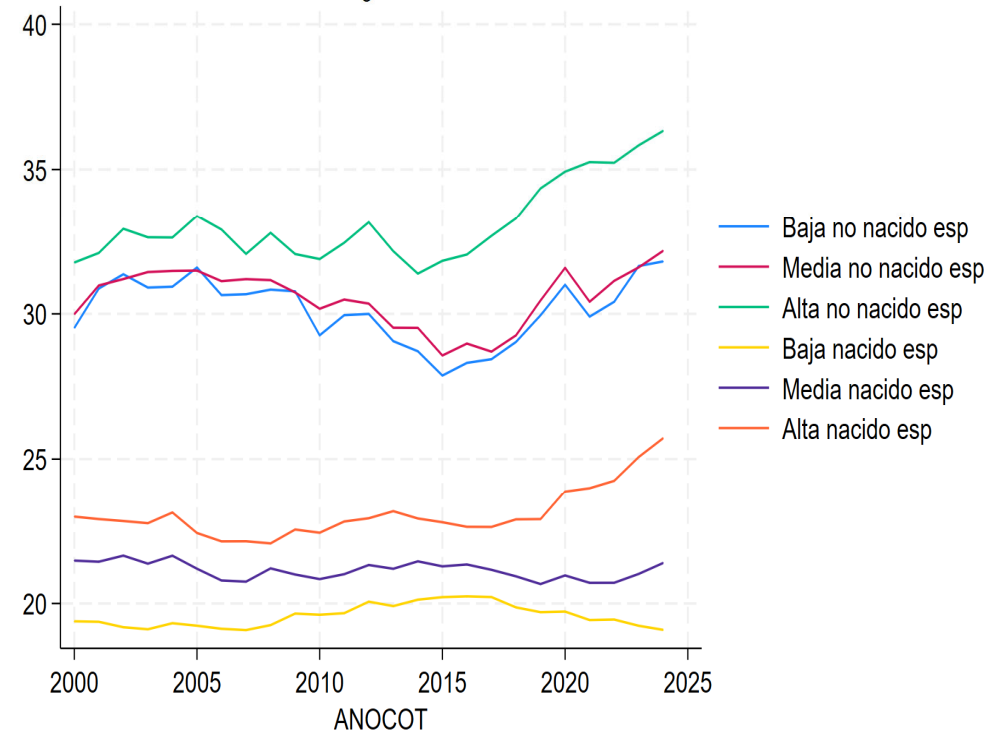


Fuente: MCVL 2005-2024

GRÁFICO 13

Edad media en el inicio del primer episodio de afiliación (años de edad, **HOMBRES**, 2000-2004)

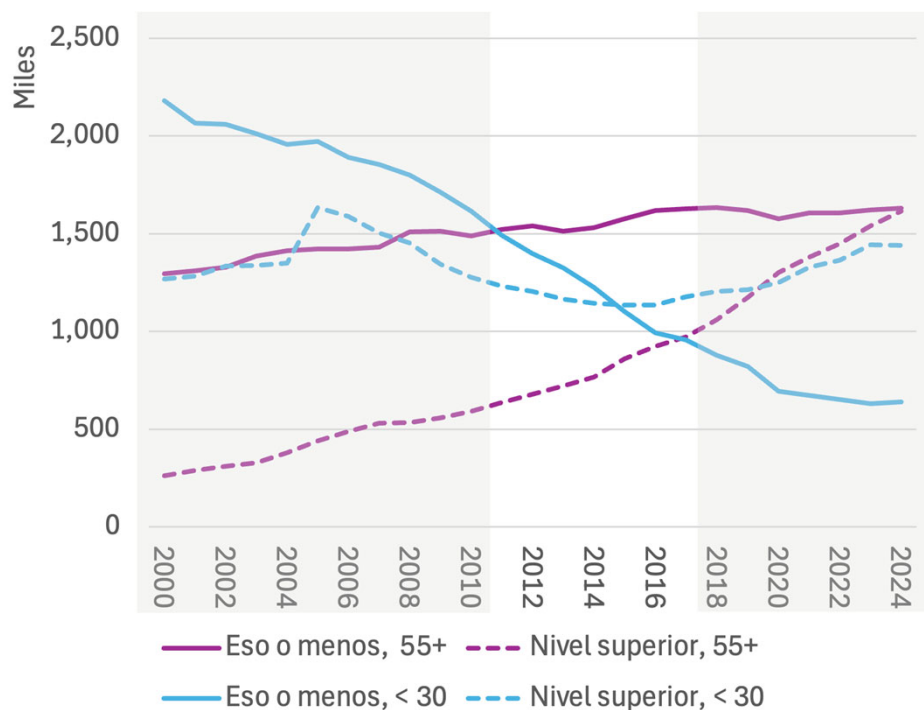
edad hombres entrantes según nivel educación. 1980-2024



Nivel educativo: necesidad relevo en empleos que ocupaban nuestros jóvenes no titulados, relevo en jubilados educados y no educados?

GRÁFICO 14

Población activa **nativa** 16-29 y 55-67 (Medias anuales, 1999-2024) – no estudiantes.



- Relación activos 16-29/55+ con nivel educativo bajo:
 - promedio 2000-2010: 1.4
 - promedio 2018-2024: 0.4 (< 1 desde 2011)
- Relación activos 16-29/55+ con nivel educativo superior:
 - promedio 2000-2010: 3.5
 - promedio 2018-2024: 1.0 (< 1 desde 2020)

Factores a tener en cuenta:

- Rápido crecimiento de la generación boomers, a pesar de tener tasas de escolarización a nivel superior menores
- Caída de las tasas de abandono escolar a partir de la Gran Recesión.
- Mayores tasas de actividad mujeres con nivel educativo superior que educación nivel bajo.

Fuente: elaboración con datos de la EPA (INE)

3. ¿Relevo de los jubilados?

El empleo crece menos en las CCAA con mayor proporción de salidas permanentes MT:

Necesitan más incorporaciones de inmigrantes para una misma variación neta del empleo que las demás (por tener más jubilados y menos jóvenes nativos)

GRÁFICO 15

% empleo 55+/empleo total en 2000 vs variación % del empleo total entre 2000 y 2007

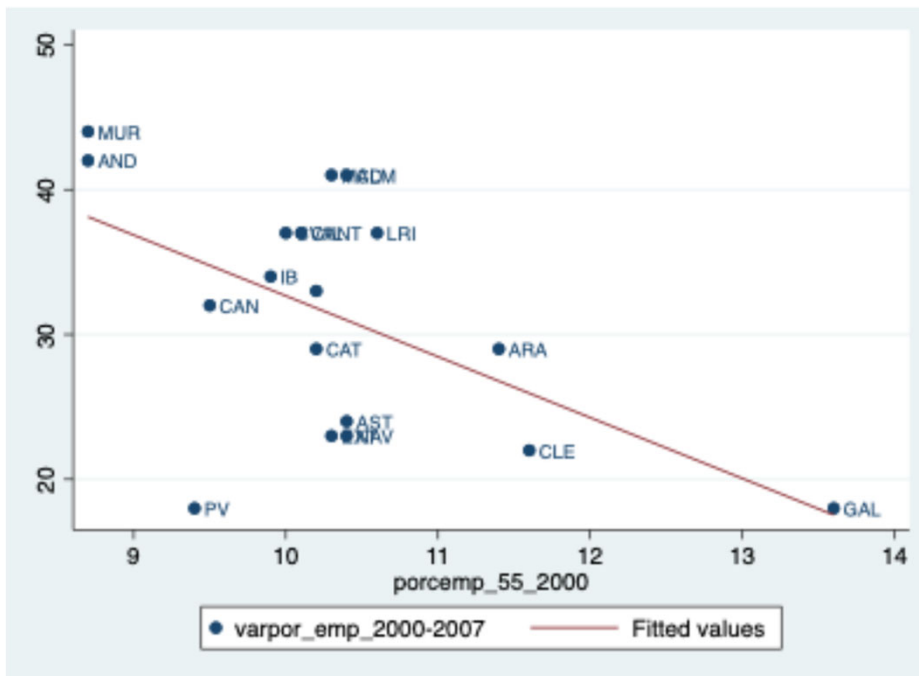
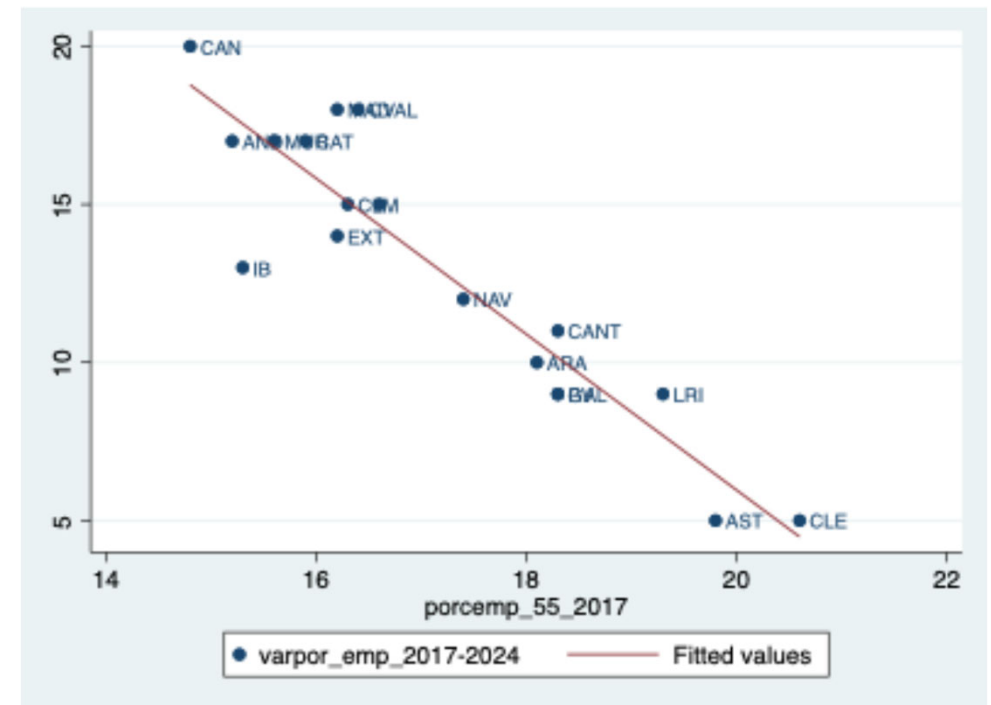


GRÁFICO 16

% empleo 55+/total empleo en 2017 vs variación % del empleo total entre 2017 y 2024.



Fuente: elaboración con datos de la EPA (INE)

... sin embargo (de momento) o no han conseguido compensar las jubilaciones con nuevos entrantes (ratios < 1), o están muy cerca de no lograr esta compensación si no sigue creciendo inmigración (ratios $\cong 1$)

GRÁFICO 17

Ocupados 16-29 en 2024 /total jubilados 2017-2024



Fuente: elaboración propia con los dato de la EPA (INE)

GRÁFICO 18

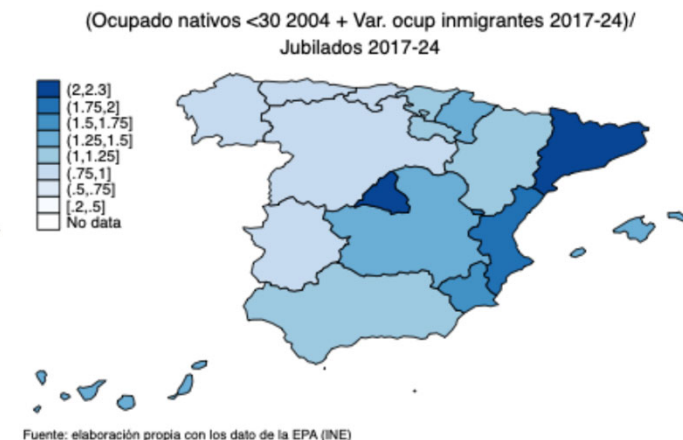
Var. Ocupados inmigrantes 2017-2024 /total jubilados 2017-2024



Fuente: elaboración propia con los dato de la EPA (INE)

GRÁFICO 19

(Ocupados 16-29 en 2024 + Var. Ocupados inmigrantes 2017-2024)/total jubilados 2017-2024



Fuente: elaboración propia con los dato de la EPA (INE)

elaboración con datos de la EPA (INE)

Mayores problemas de compensación en bajos niveles educativos, pero en algunas CCAA también para nivel educativos superiores.

Comunidades con gran potencial de crecimiento PA y PROD (CAT, MAD, VAL) vs otras con mucho menos potencial

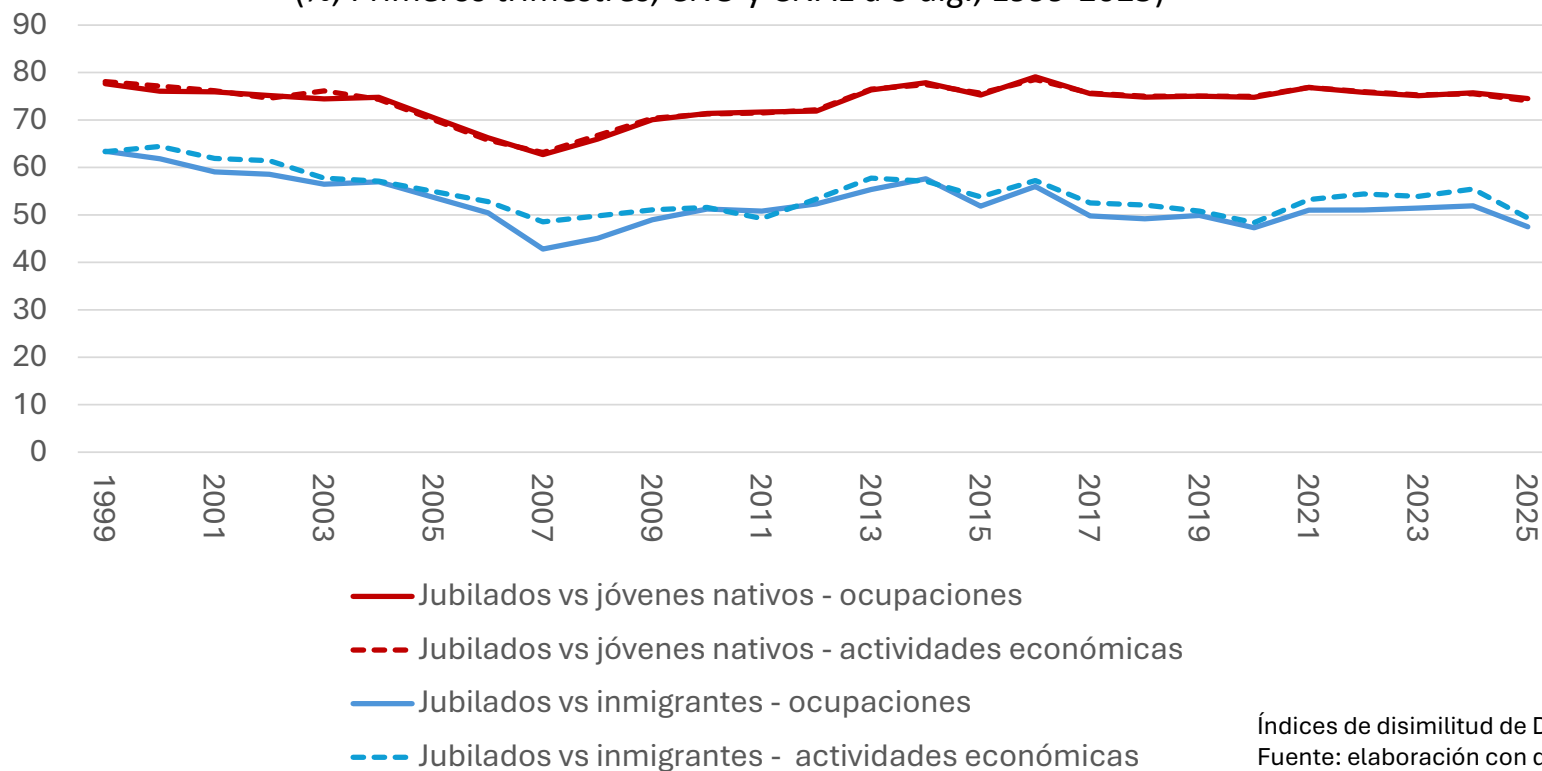
	% Ocupados 55+ años 2017	(Ocupado nativos <30 años en 2024+ Var. ocupados inmigrantes 2017-24)/Jubilados 2017-24			
		ESO o menos	Nivel educativo intermedio	Nivel educativo superior	Total
CLE	20.6	0.6	0.9	1.3	0.9
AST	19.8	0.3	1.2	1.2	0.8
LRI	19.3	0.9	1.5	1.2	1.1
GAL	18.3	0.2	1.9	1.7	1.0
PV	18.3	0.4	1.6	1.4	1.1
CANT	18.3	0.2	1.4	1.2	0.9
ARA	18.1	1.0	1.3	1.4	1.2
NAV	17.4	0.7	2.4	2.2	1.5
ESP	16.6	0.9	2.0	2.2	1.5
CVAL	16.4	1.7	1.4	2.2	1.8
CLM	16.3	1.1	1.9	2.2	1.5
EXT	16.2	0.4	1.9	1.7	0.9
MAD	16.2	1.9	1.7	2.8	2.2
CAT	15.9	0.9	3.5	4.0	2.3
MUR	15.6	1.4	2.0	1.9	1.7
IB	15.3	0.8	2.3	2.4	1.5
AND	15.2	0.6	2.3	1.7	1.2
CAN	14.8	0.4	2.1	2.6	1.4

CCAA Ordenadss por % de ocupados con 55+ años
Fuente: elaboración con datos de la EPA (INE)

Disimilitud ocupacional y sectorial entre jubilados y jóvenes nativos y jubilados e inmigrantes.

GRÁFICO 20

Índices de disimilitud: pensionistas no ocupados en t, ocupados en t-1, jóvenes nativos e inmigrantes ocupados t, no ocupados en t-1
(%, Primeros trimestres, CNO y CNAE a 3 dig., 1999-2025)

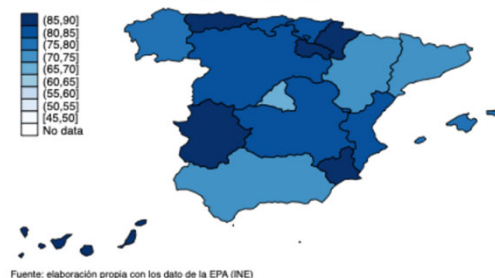


Índices de disimilitud de Duncan-Duncan
Fuente: elaboración con datos de la EPA (INE)

Mayor disimilitud entre jubilados e inmigrantes y jóvenes nativos en las CCAA más envejecidas.

GRÁFICO 21: Índices de disimilitud ocupaciones y sectorial: jubilados años t vs jóvenes, 2025T1

Índices de disimilitud ocupacional: jubilados vs jóvenes ocupados
(%, CCAA, 2025)



Fuente: elaboración propia con los dato de la EPA (INE)

Índices de disimilitud sectorial: jubilados vs jóvenes nativos
(%, CCAA, 2025)



Fuente: elaboración propia con los dato de la EPA (INE)

Índices de disimilitud ocupacional: jubilados vs inmigrantes
(%, CCAA, 2025)



Fuente: elaboración propia con los dato de la EPA (INE)

Índices de disimilitud sectorial: jubilados vs inmigrantes
(%, CCAA, 2025)



Fuente: elaboración propia con los dato de la EPA (INE)

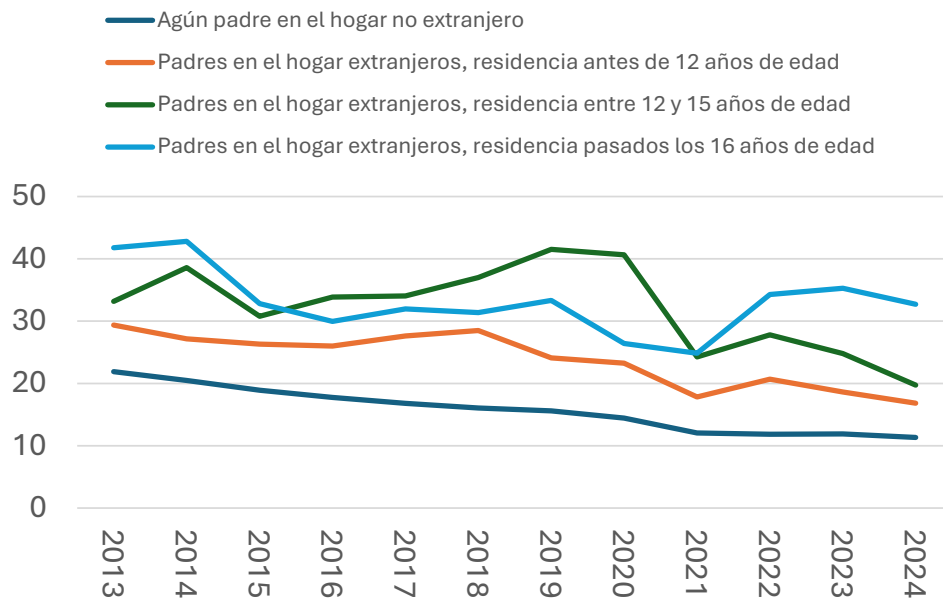
Fuente: elaboración con datos de la EPA (INE)

Problema a tener en cuenta en un proceso de sustitución (structural) de nativos mayores por inmigrantes (1): abandono escolar y tasas ni-ni de las segundas generaciones de inmigrantes

GRÁFICO 22

Tasas de abandono escolar temprano (18-24 años) según nacionalidad de los padres en el hogar y edad de residencia inicial en España.

(%, promedios anuales, 2013-2024)

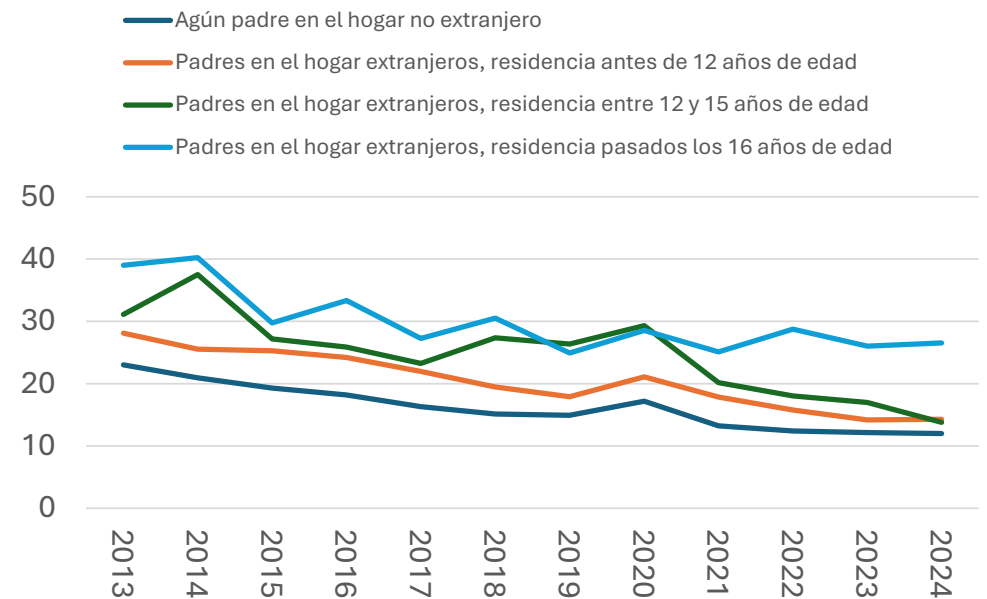


Fuente: elaboración con datos de la EPA (INE)

GRÁFICO 23

Tasas ni-ni (18-24 años) según nacionalidad de los padres en el hogar y edad de residencia inicial en España.

(%, promedios anuales, 2013-2024)



Problema (2): desajuste educativo-ocupacional de la población ocupadas inmigrantes con estudios superiores

GRÁFICO 24

Tasas de desajuste educativo-ocupacional de las personas con nivel educativo superior (% , medias anuales, 2000-2024)

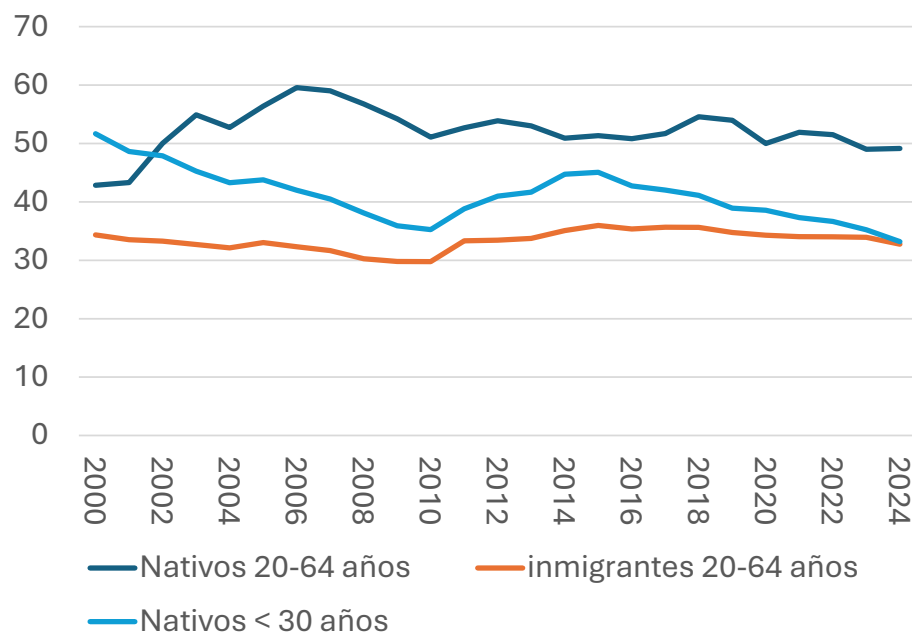
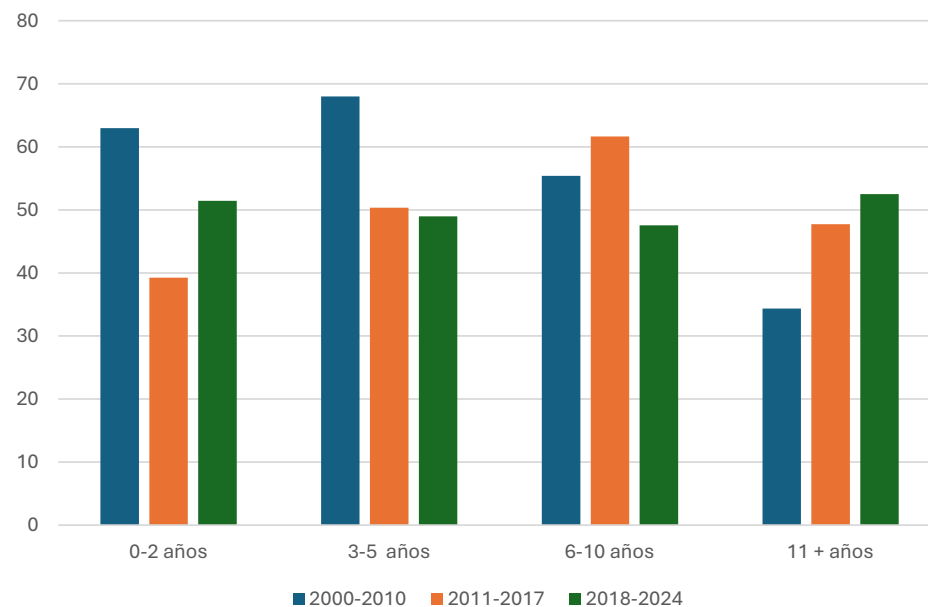


GRÁFICO 25

Tasas de desajuste educativo-ocupacional de las personas con nivel educativo superior por años de residencia (% , medias anuales, 2000-2024)

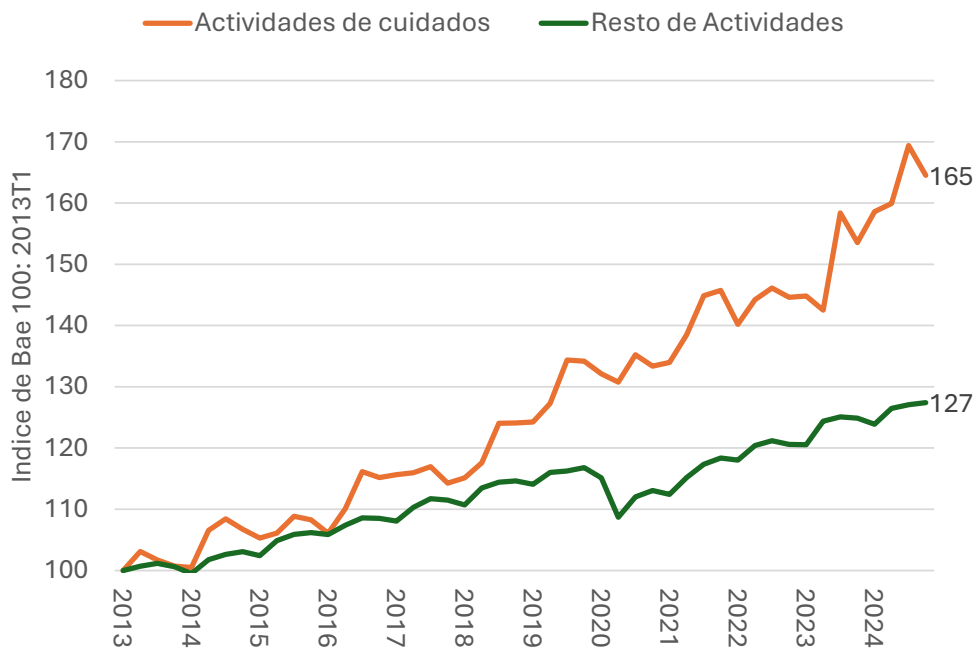


Definición de “overqualification” de Eurostat: grupos 1-3 de la CNO.
Fuente: Estadística Continua de Población (INE)

- Sector de los cuidados: el que más crece...como respuesta al envejecimiento y a la introducción del SAAD

GRÁFICO 28

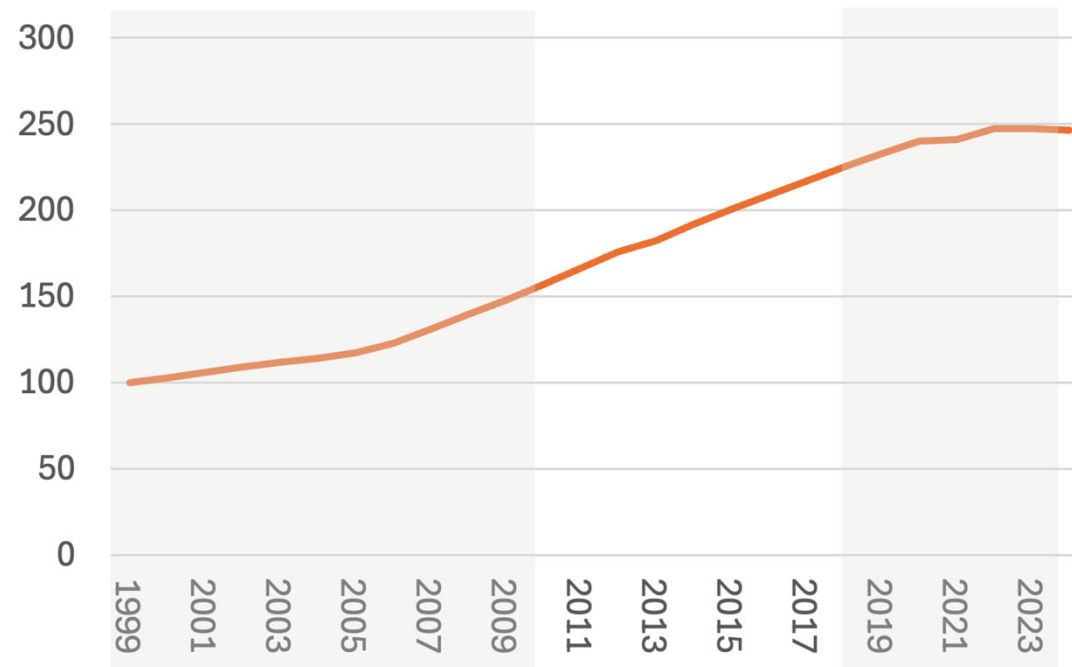
Evolución del empleo en las actividades de los cuidados y en el resto de actividades económicas
(Índice de base 100 en 2013T1, 2013-2024)



Fuente: elaboración con datos de la EPA (INE)

GRÁFICO 27

Crecimiento de población de 85 y más años
(Índice de base 100: 1999, 1 de enero, 1999-2024)



... y tiene más margen de crecimiento

GRÁFICO 30

Tasa de empleo en las actividades de cuidados residenciales en los países de la UE

(% de empleo en estas actividades sobre la población de 15-64 años, Promedio anual 2024)

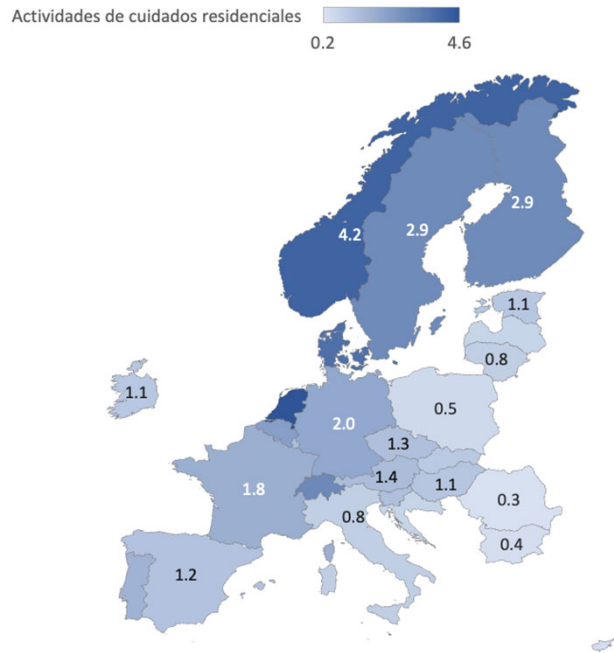
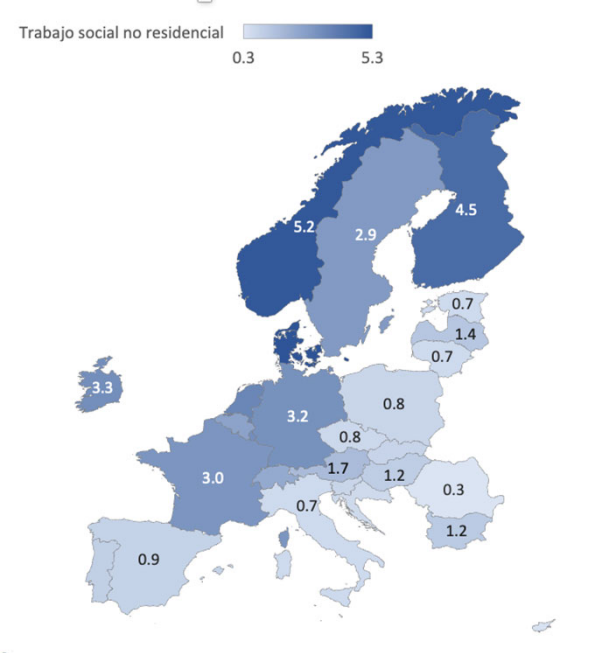


GRÁFICO 32

Tasa de empleo en las actividades de cuidados no residenciales en los países de la UE

(% de empleo en estas actividades sobre la población de 15-64 años, Promedio anual 2024)



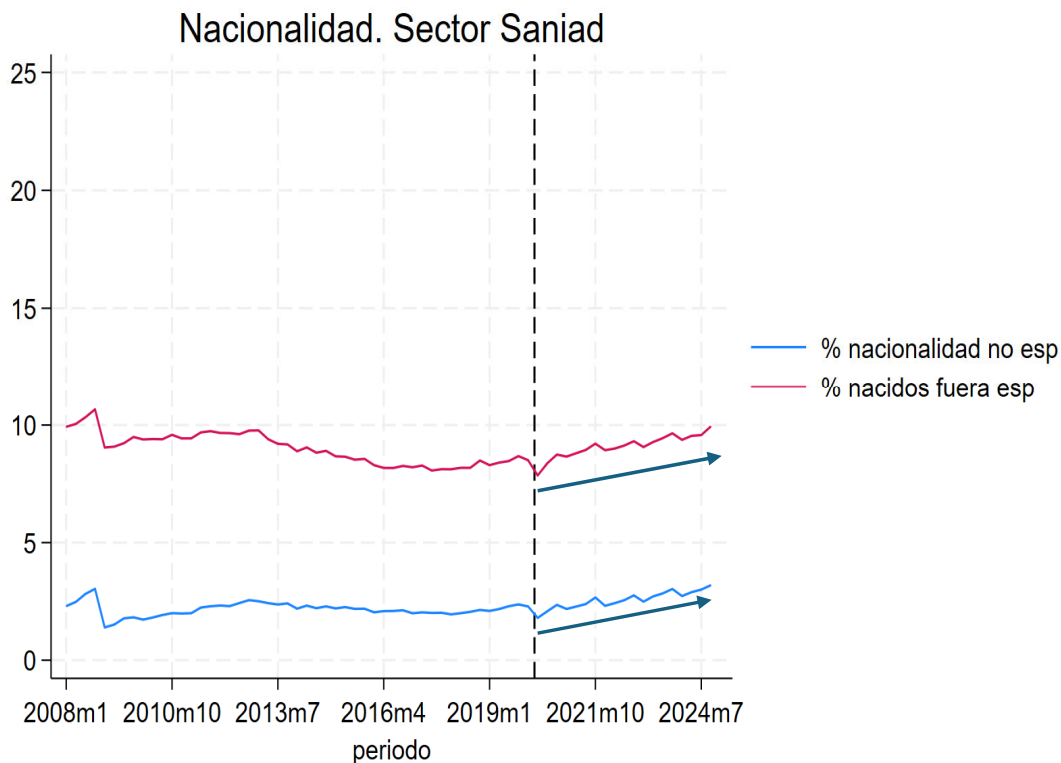
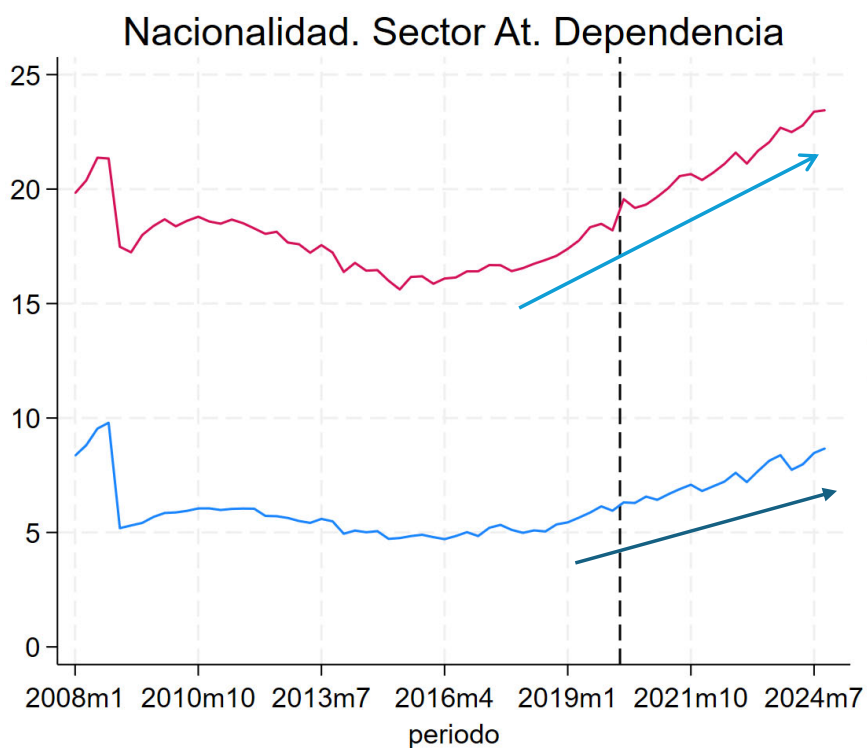
Fuente: EULFS (Eurostat)

Con tecnología de Bing

Dependencia: un sector con una presencia creciente y uno de los principales puertos de entrada al mercado de trabajo español de (sobre todo mujeres) inmigrantes y no esp no nacidas en España.

GRÁFICO 31

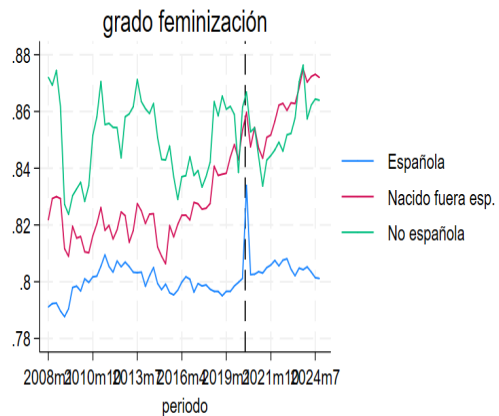
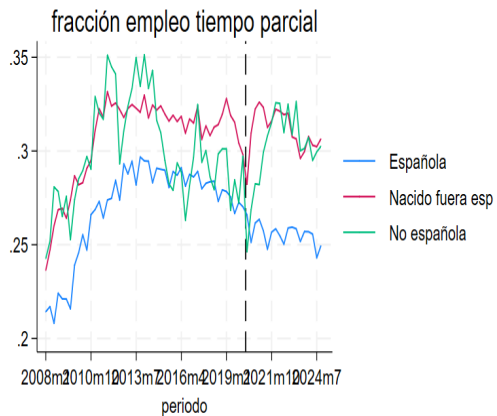
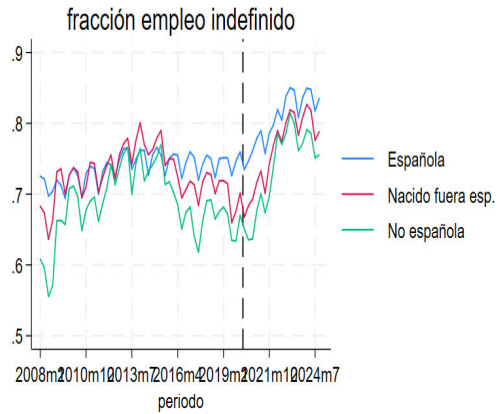
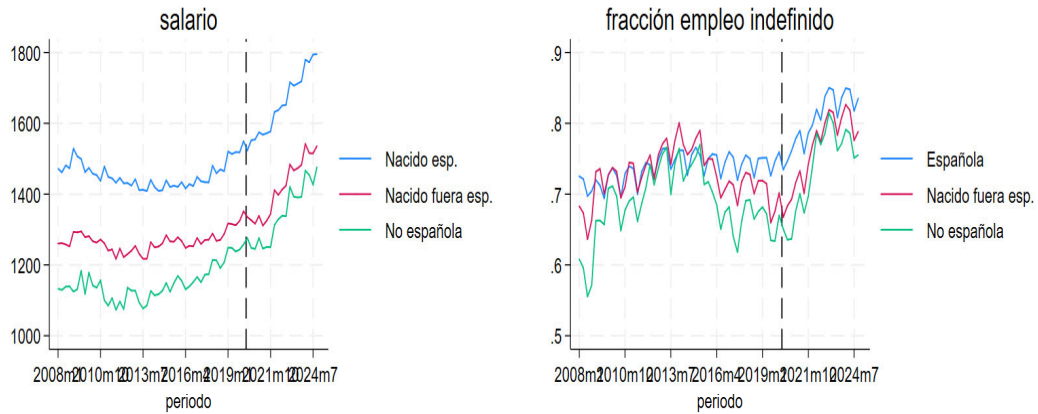
Proporción de no nacidos en España (extranjeros y esp. no nacidos en España) en los sectores de los cuidados y de la sanidad. 2008-2024. MCVL2007-2024.



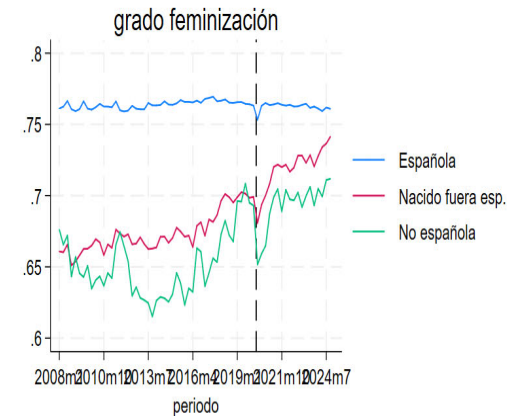
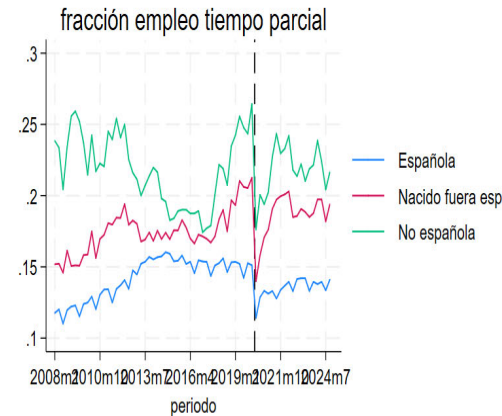
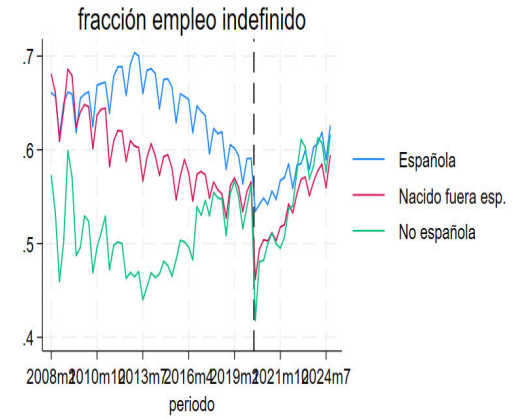
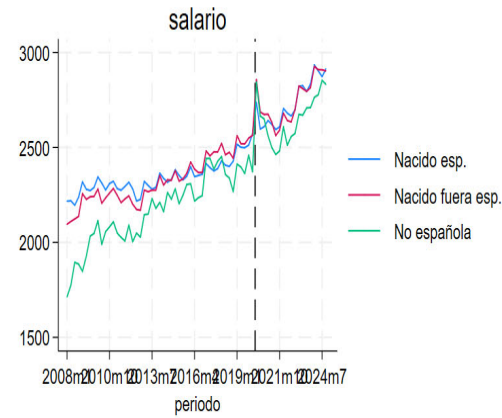
Fuente: MCVL 2005-2024

Dependencia: un sector que genera serias diferencias en las condiciones laborales entre grupos poblacionales y que no se generan en otros sectores (próximos)

Sector Dependencia segun nacionalidad

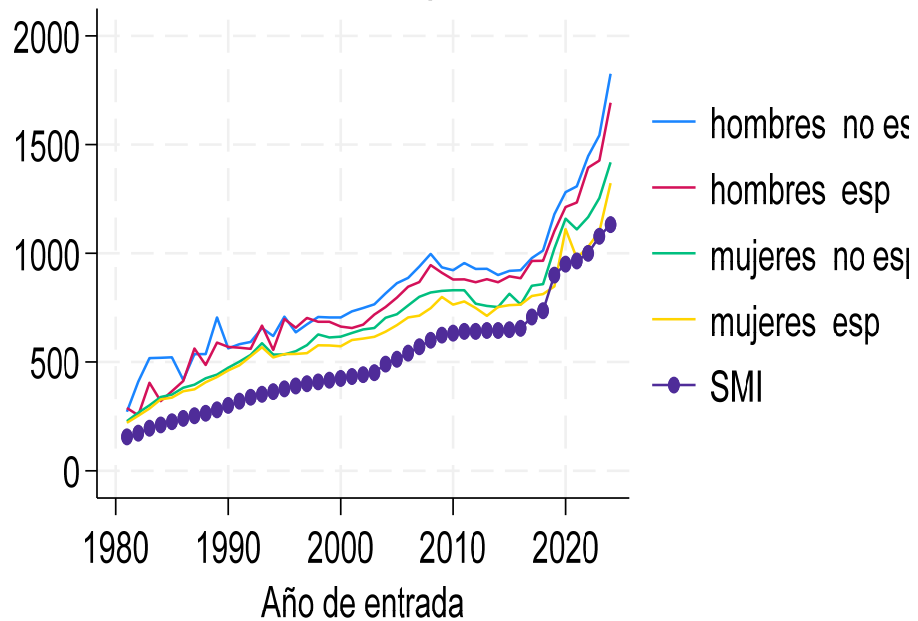


Sector sanidad segun nacionalidad

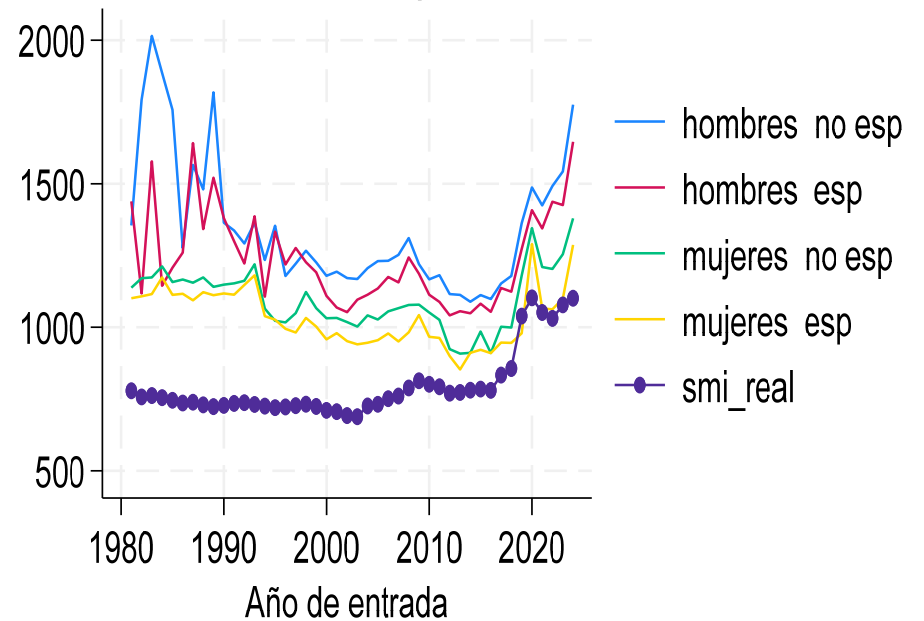


Bonus: Remuneración entrantes y SMI. 1980-2024.

Primera rem TC mes equiv. € nominales



Primera rem mes equiv. € reales



Fuente: MCVL 2005-2024

CONCLUSIONES

- **Dos olas:**
 - **1ª coyuntural (construcción y hostelería) vs**
 - **2ª estructural (envejecimiento and more, relevo, nuevos sectores, p.e. att. dependencia)**
- **La primer ola se concentró en las áreas con más potencial y condiciona el impacto de la 2a ola.**
- **La segunda ola (demanda estructural) requiere políticas de retención e inserción (para evitar el caso de Francia)**
 - **Reorientar políticas activas de inserción laboral entrantes de más edad (inmigrantes) vs Nativos jóvenes**
 - **Abordar el abandono escolar y ni-ni 2 generaciones: políticas específicas, no repetir errores de otros países**
 - **Abordar la sobre-educación (en parte causada por problemas de homologación)**
- **A nivel regional, la desigualdad de la primera ola (y la migración interna) genera problemas de sustitución y relevo en numerosas CCAA.**
 - **gran variedad entre regiones. Mucho potencial (CAT, MAD, VAL) vs muchos problemas (AST, GAL, CASTs,...)**

Apéndice. Algunos extras