

La desigualdad en España: fuentes, tendencias y comparaciones internacionales

Luis Ayala Cañón
Universidad Rey Juan Carlos



Workshop sobre la desigualdad de la renta en España

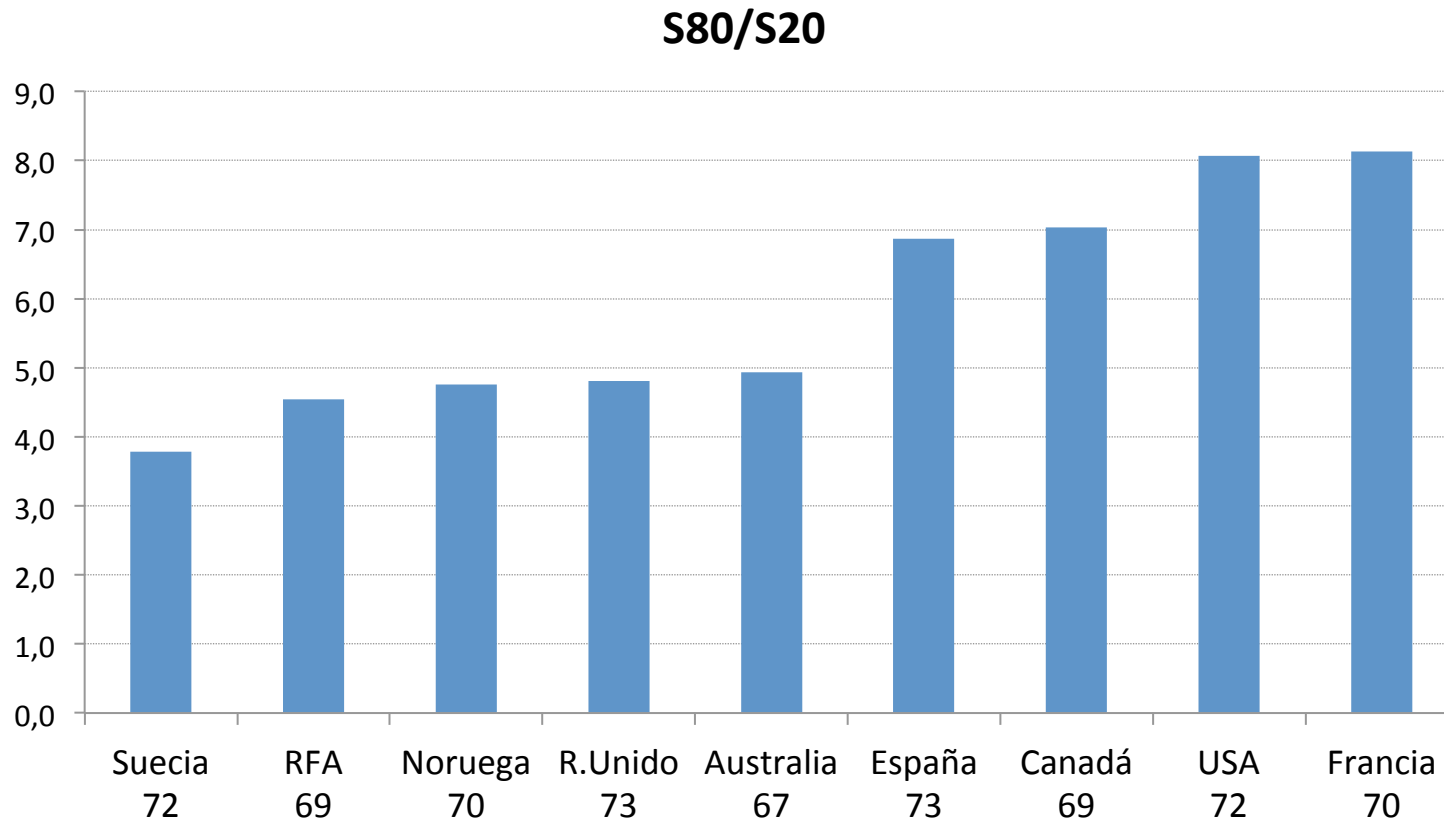
fedea

Madrid, 4 de Julio de 2016

INTRODUCCIÓN (1)

¿UN PROBLEMA “ESTRUCTURAL” DE DESIGUALDAD?

- Primeros 70s: España, un país desigual en el contexto comparado aunque no muy alejado de algunos países europeos

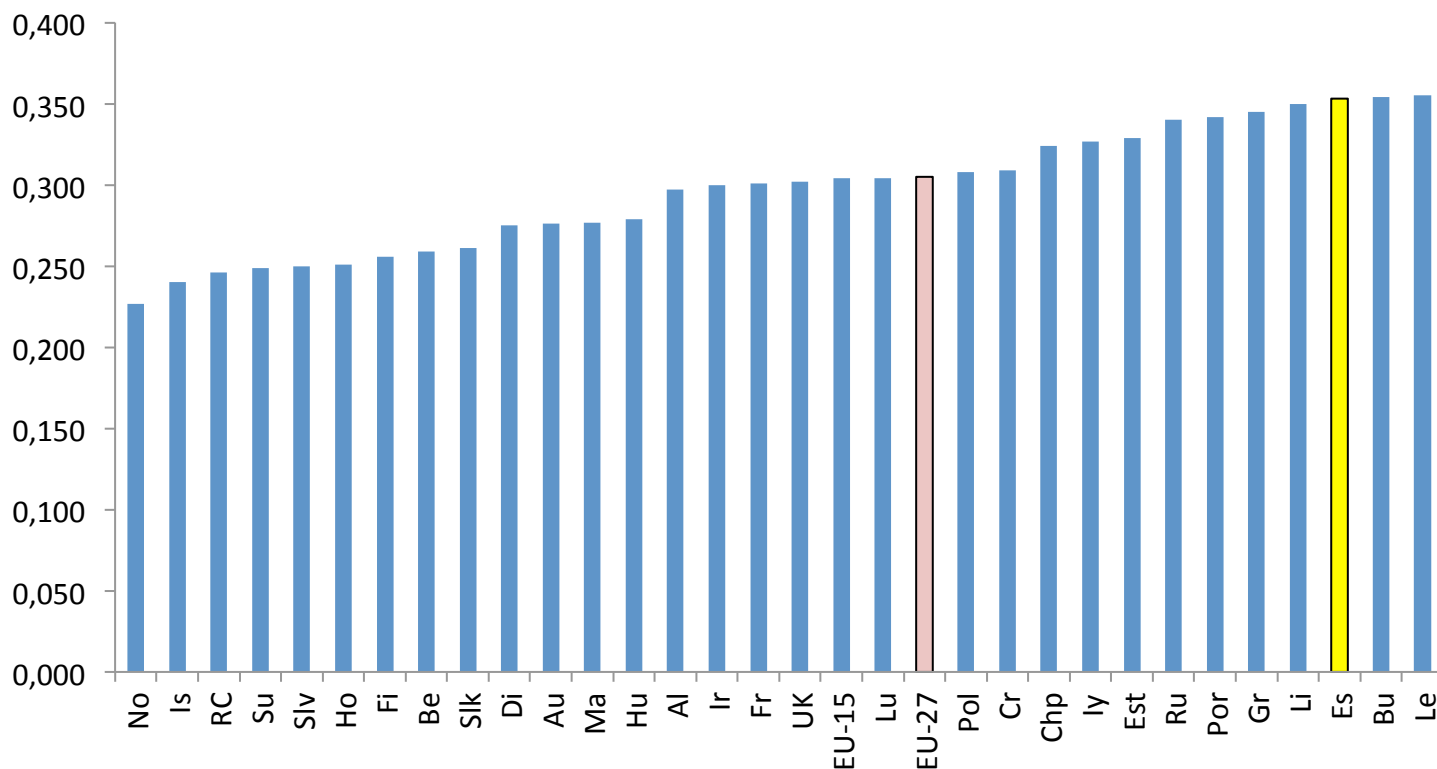


INTRODUCCIÓN (2)

¿UN PROBLEMA “ESTRUCTURAL” DE DESIGUALDAD?

- Actualidad: España, uno de los países más desiguales

Índice de Gini de la renta disponible de los hogares, 2014



INTRODUCCIÓN (3)

¿UN PROBLEMA “ESTRUCTURAL” DE DESIGUALDAD?

- Problemas de la comparación:

→ 1. Cuadra mal con la extensión de las políticas redistributivas:

- de un GP/PIB del 20 al 50%
- desarrollo de la imposición progresiva

→ 2. Problemas de comparar los extremos:

- de la máxima expansión a la mayor crisis
- efectos del ciclo económico



¿DEPENDENCIA DEL CICLO? ¿POSIBLES INFERENCIAS?



NECESIDAD DE UN “RELATO”

INTRODUCCIÓN (4)

ESQUEMA

1. LOS LÍMITES DE LAS FUENTES
2. EVOLUCIÓN DE LA DESIGUALDAD EN LAS DISTINTAS FUENTES
3. DESIGUALDAD EN ESPAÑA DESDE LA PERSPECTIVA COMPARADA

1. LOS LÍMITES DE LAS FUENTES

1. LOS LÍMITES EN LAS FUENTES (1)

A) Opciones básicas:

- La renta ajustada como variable de referencia
- Encuestas a hogares:
 - *Límites de los registros fiscales:*
 - cobertura incompleta
 - dificultades para ajustar hogares
 - dependencia de cambios normativos
 - infradeclaración de fuentes
 - *Límites de las encuestas:*
 - subestimación de rentas de capital y otras rentas
 - errores de muestreo
 - reducido tamaño muestral

1. LOS LÍMITES EN LAS FUENTES (2)

B) Alternativas:

1.- Encuestas de Presupuestos Familiares:

Ventajas: {

- Tamaño muestral
- Posibilidad (limitada) de enlace

Límites: {

- Vacío temporal (1990-2006)
- Distinta forma de recoger los ingresos en la nueva EPF

2.- Encuestas con información anual (ECPF, PHOGUE, ECV):

Ventajas: {

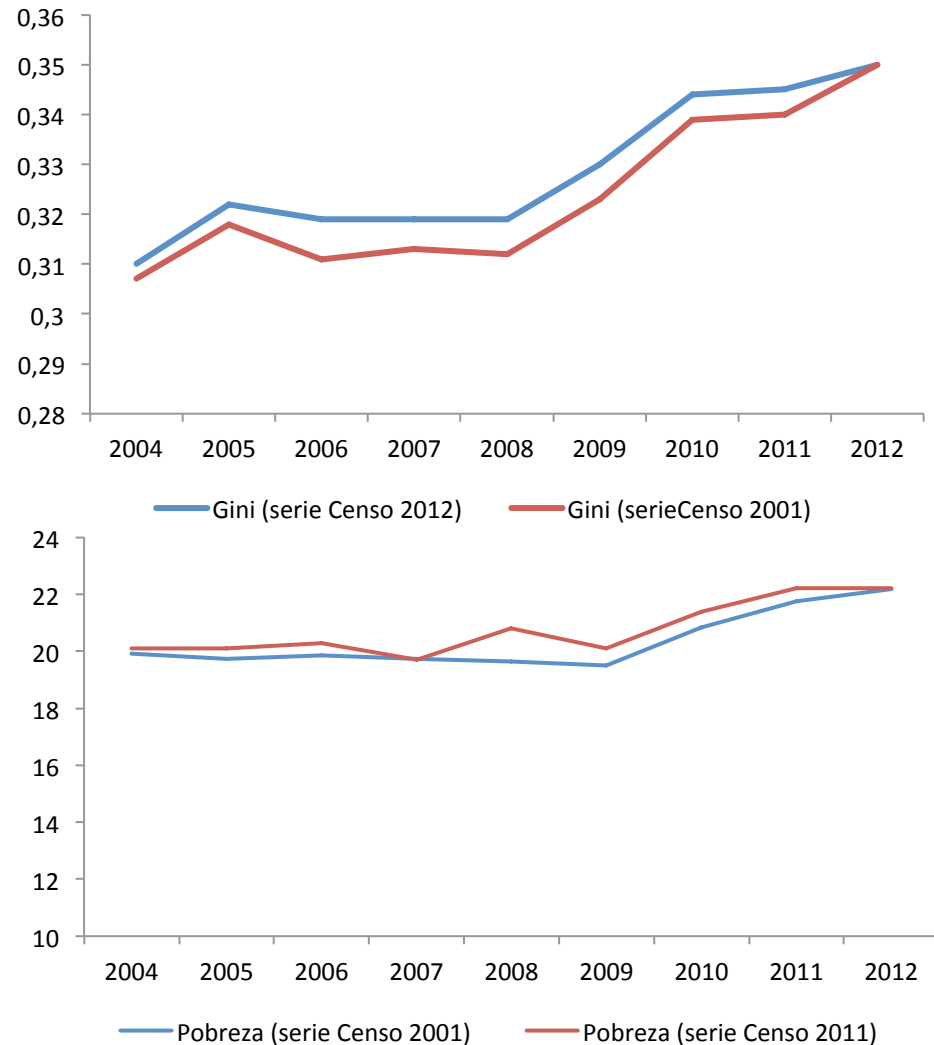
- Datos anuales desde 1985
- Información socioeconómica muy rica

Límites: {

- Comparabilidad limitada
- Cambios metodológicos (ECV: 2012, 2013)

1. LOS LÍMITES EN LAS FUENTES (3)

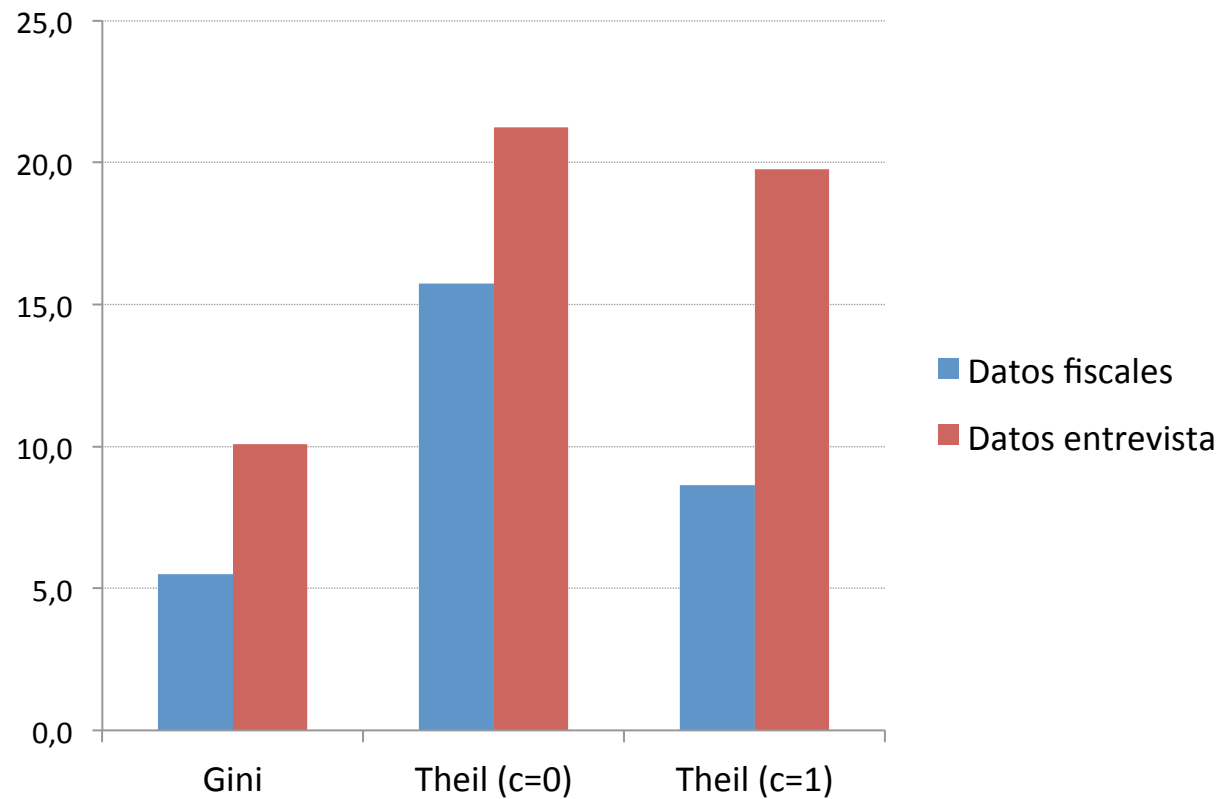
Ejemplo 1:



1. LOS LÍMITES EN LAS FUENTES (3)

Ejemplo 2:

Variación de los indicadores de desigualdad, 2009-14 (ECV)



2. EVOLUCIÓN DE LA DESIGUALDAD EN LAS DISTINTAS FUENTES

2. EVOLUCIÓN DE LA DESIGUALDAD (1)

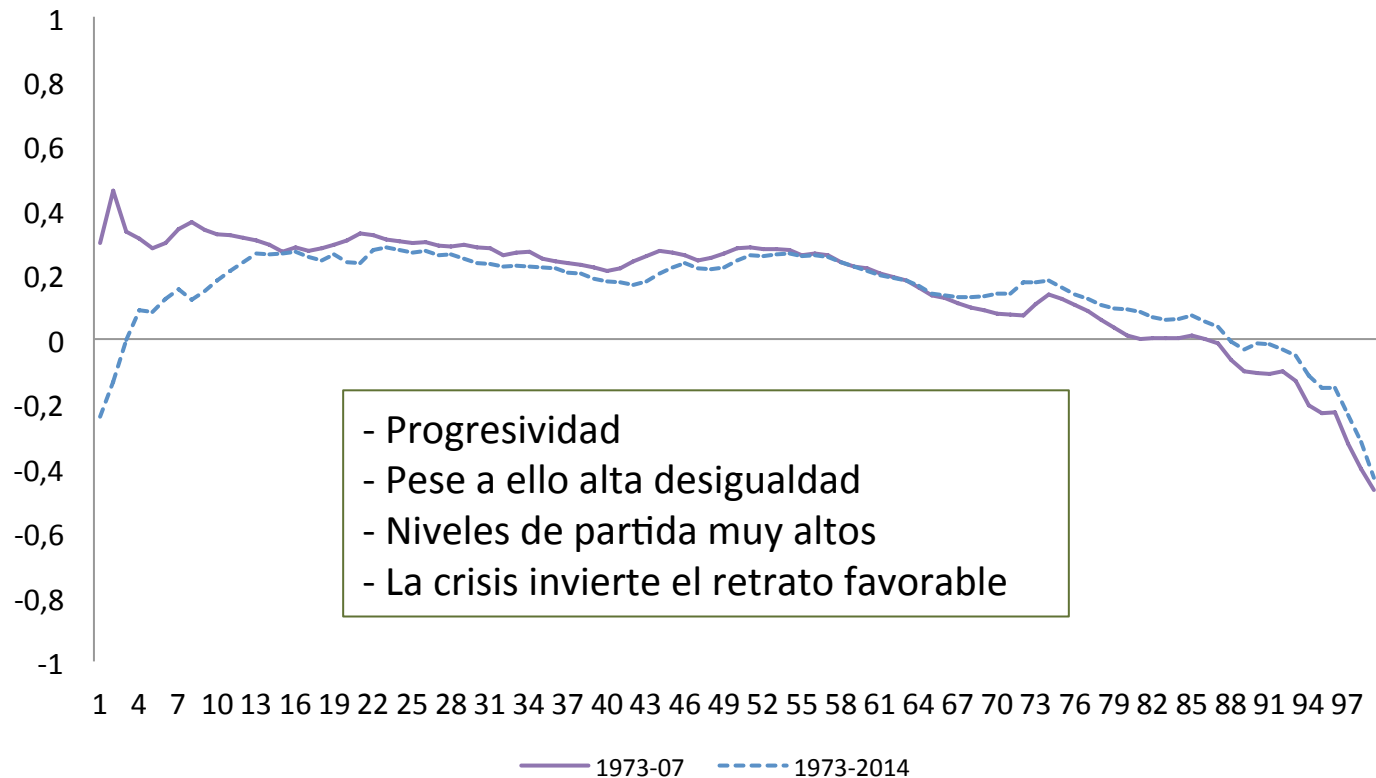
1.- EVOLUCIÓN DE LA DESIGUALDAD CON LAS EPFs

- EPF'73: fin de la etapa “pre-estadística” en el estudio de la distribución de la renta
- Existencia de estudios previos: Instituto de Estudios Agrosociales (FAO, finales 50s), Encuesta de Cuentas Familiares (ICE, 1958), primeras EPFs (1964, 1996, 1969), Encuesta FOESSA (1967)
- Posibilidad de análisis de etapas anteriores mediante fuentes secundarias (Prados de la Escosura, 2008).
- Estimaciones con datos de origen fiscal (World Top Incomes Database)

2. EVOLUCIÓN DE LA DESIGUALDAD (2)

1.- EVOLUCIÓN DE LA DESIGUALDAD CON LAS EPFs

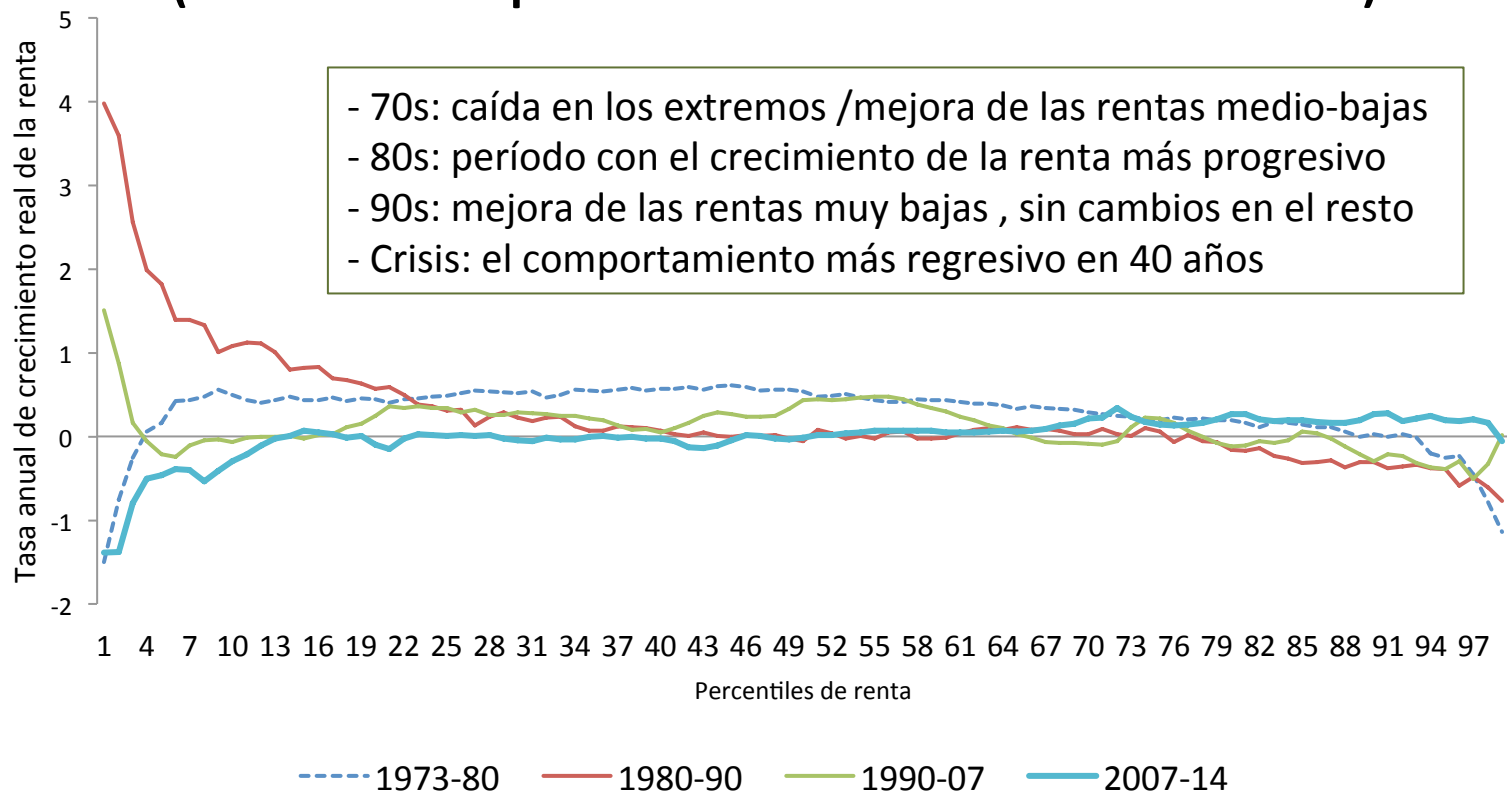
**Variación anual real de la renta por percentiles
(diferencias respecto al crecimiento de la renta media)**



2. EVOLUCIÓN DE LA DESIGUALDAD (3)

1.- EVOLUCIÓN DE LA DESIGUALDAD CON LAS EPFs

Variación anual real de la renta por percentiles en distintos sub-períodos
(diferencias respecto al crecimiento de la renta media)



2. EVOLUCIÓN DE LA DESIGUALDAD (4)

1.- EVOLUCIÓN DE LA DESIGUALDAD CON LAS EPFs

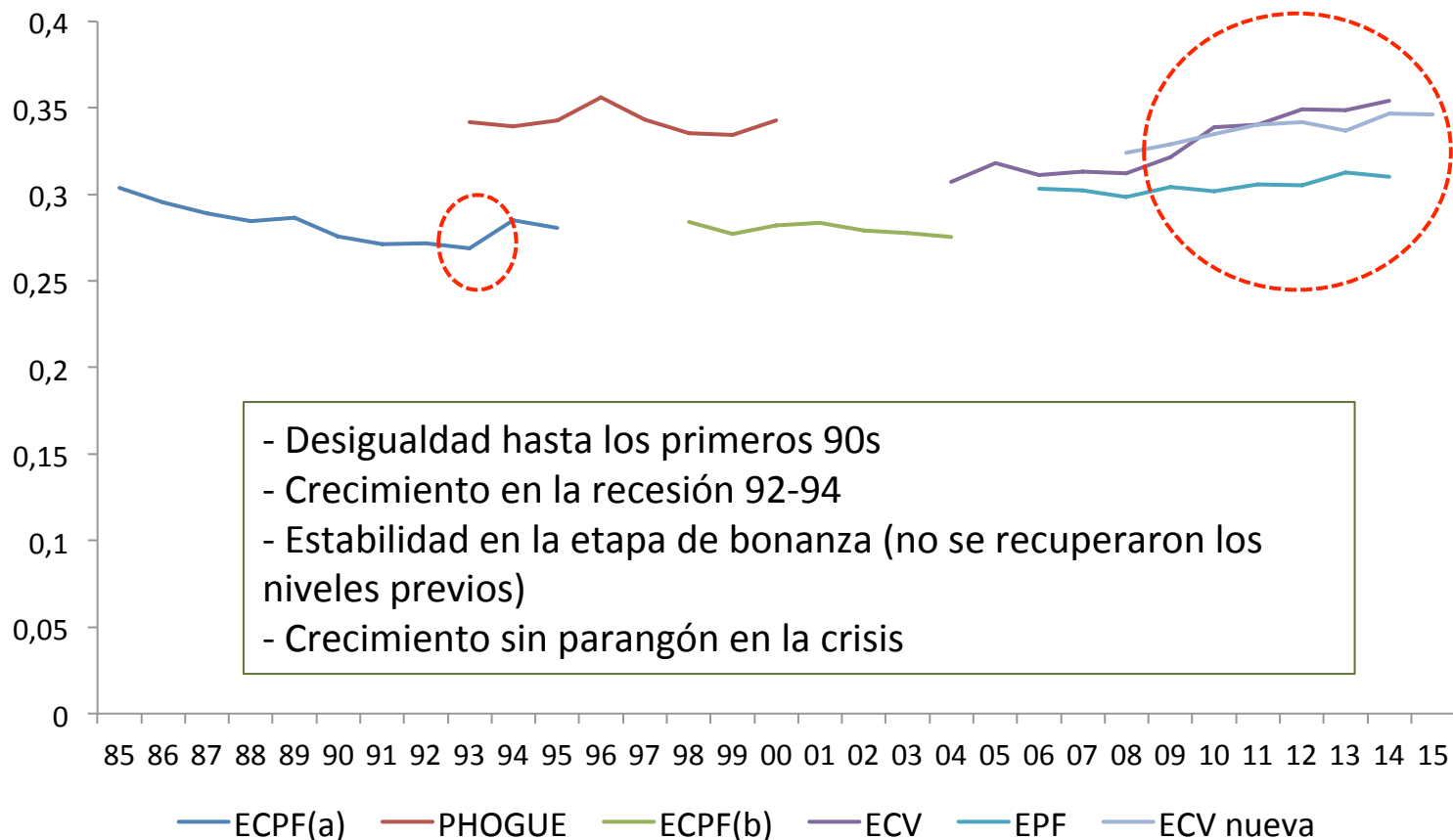
Distribución por decilas e indicadores de desigualdad

	1973/74	1980/81	1990/91	2007	2014
Decila	%	%	%	%	%
Primera	2,7	2,7	3,1	3,6	2,9
Segunda	4,4	4,6	5,0	5,3	4,8
Tercera	5,6	5,7	6,1	6,0	6,3
Cuarta	6,7	6,8	7,0	7,7	7,1
Quinta	7,8	7,9	8,1	8,1	8,1
Sexta	9,0	9,0	9,2	9,9	10,2
Séptima	10,4	10,4	10,5	10,3	10,7
Octava	12,2	12,2	12,2	12,1	12,6
Novena	15,1	15,2	14,9	15,2	15,3
Décima	26,3	25,4	23,9	22,0	22,1
P90/P10	4,92	4,54	4,06	3,95	4,39
P90/P50	2,28	2,09	2,05	1,87	1,97
P50/P10	2,15	2,17	1,98	2,11	2,23
Gini	0,337	0,330	0,305	0,303	0,315

2. EVOLUCIÓN DE LA DESIGUALDAD (5)

2.- EVOLUCIÓN DE LA DESIGUALDAD CON LAS ENCUESTAS ANUALES

Indice de Gini, 1985-2015



2. EVOLUCIÓN DE LA DESIGUALDAD (6)

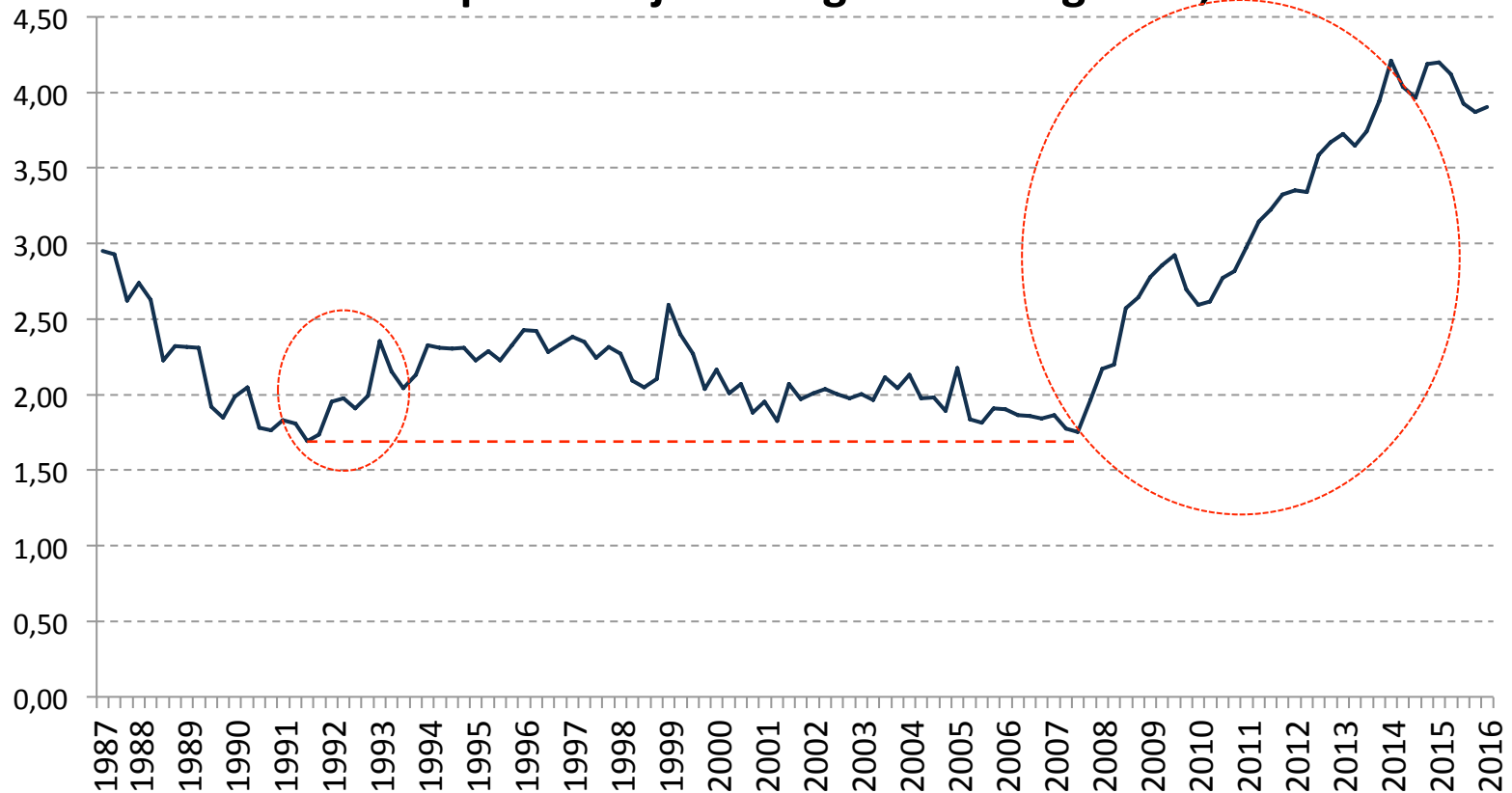
IMPLICACIONES DEL AUMENTO DE LA DESIGUALDAD: ¿EFECTOS DURADEROS?

- 1.- Experiencia de la recesión anterior
- 2.- Impacto muy fuerte en las rentas más bajas
- 3.- Componente “estructural” de desigualdad en las rentas primarias
- 4.- Limitada capacidad redistributiva del sistema de impuestos y transferencias

2. EVOLUCIÓN DE LA DESIGUALDAD (7)

HUNDIMIENTO DE LAS RENTAS BAJAS...

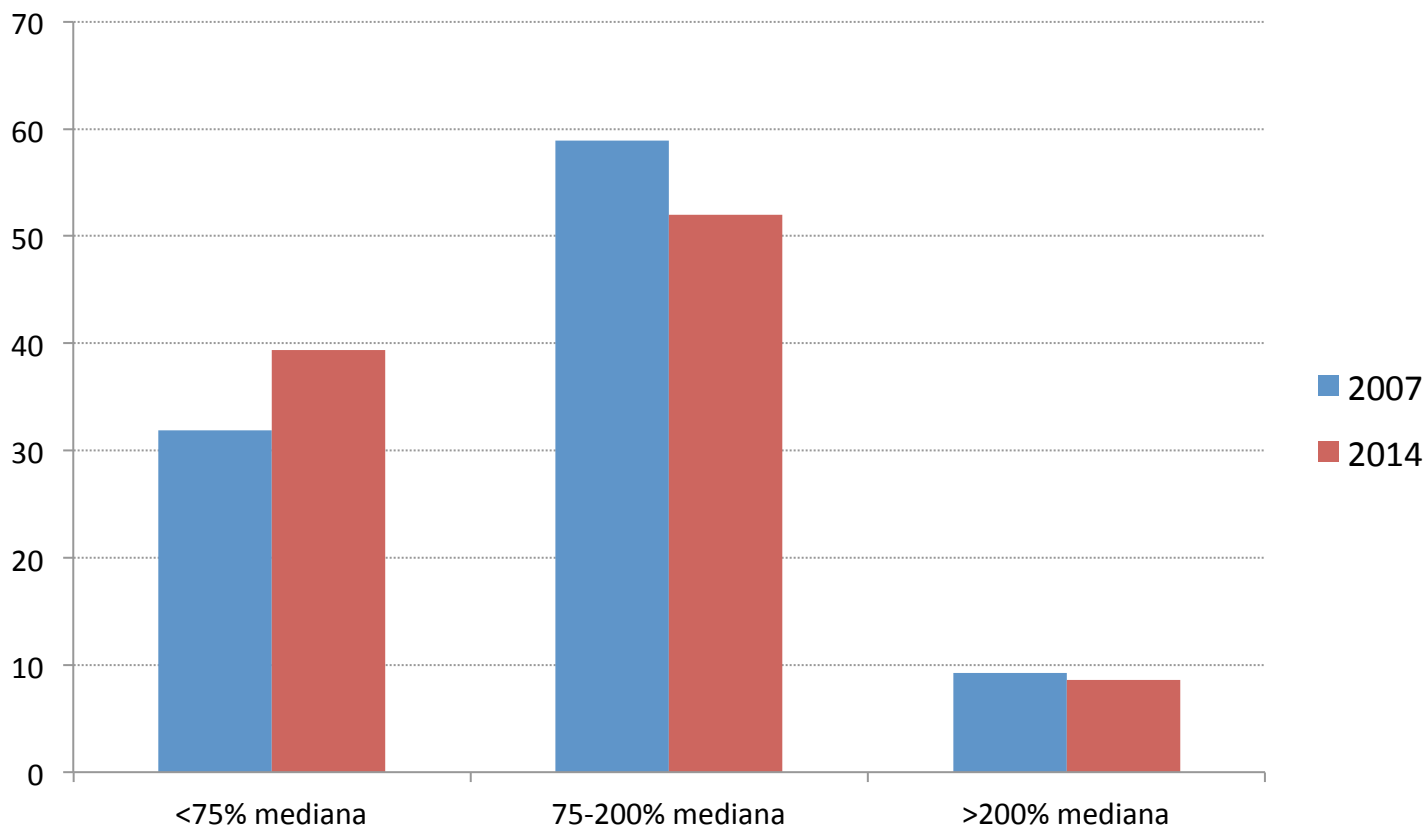
Evolución del porcentaje de hogares sin ingresos, 1987-2016



2. EVOLUCIÓN DE LA DESIGUALDAD (8)

...Y DETERIORO DE LAS RENTAS MEDIAS

Distribución de la población por grupos de renta
(2014: umbrales de 2007 actualizados según IPC)

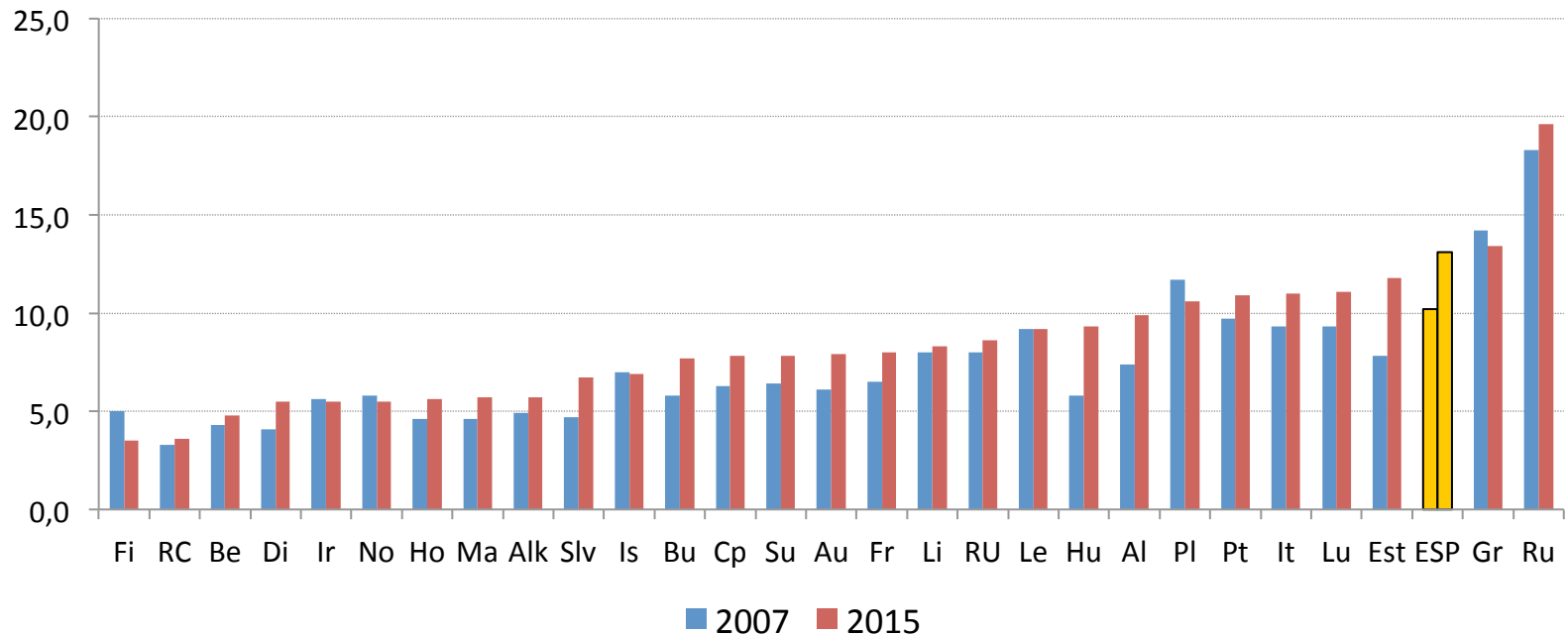


2. EVOLUCIÓN DE LA DESIGUALDAD (9)

COMPONENTE “ESTRUCTURAL” DE DESIGUALDAD EN LAS RENTAS PRIMARIAS

a) Efecto muy fuerte del desempleo sobre el aumento de la desigualdad en la crisis → ¿Habr  un efecto inverso? L mites:

- Creaci n de empleo reciente: temporal / a tiempo parcial
- N mero muy alto de ocupados pobres



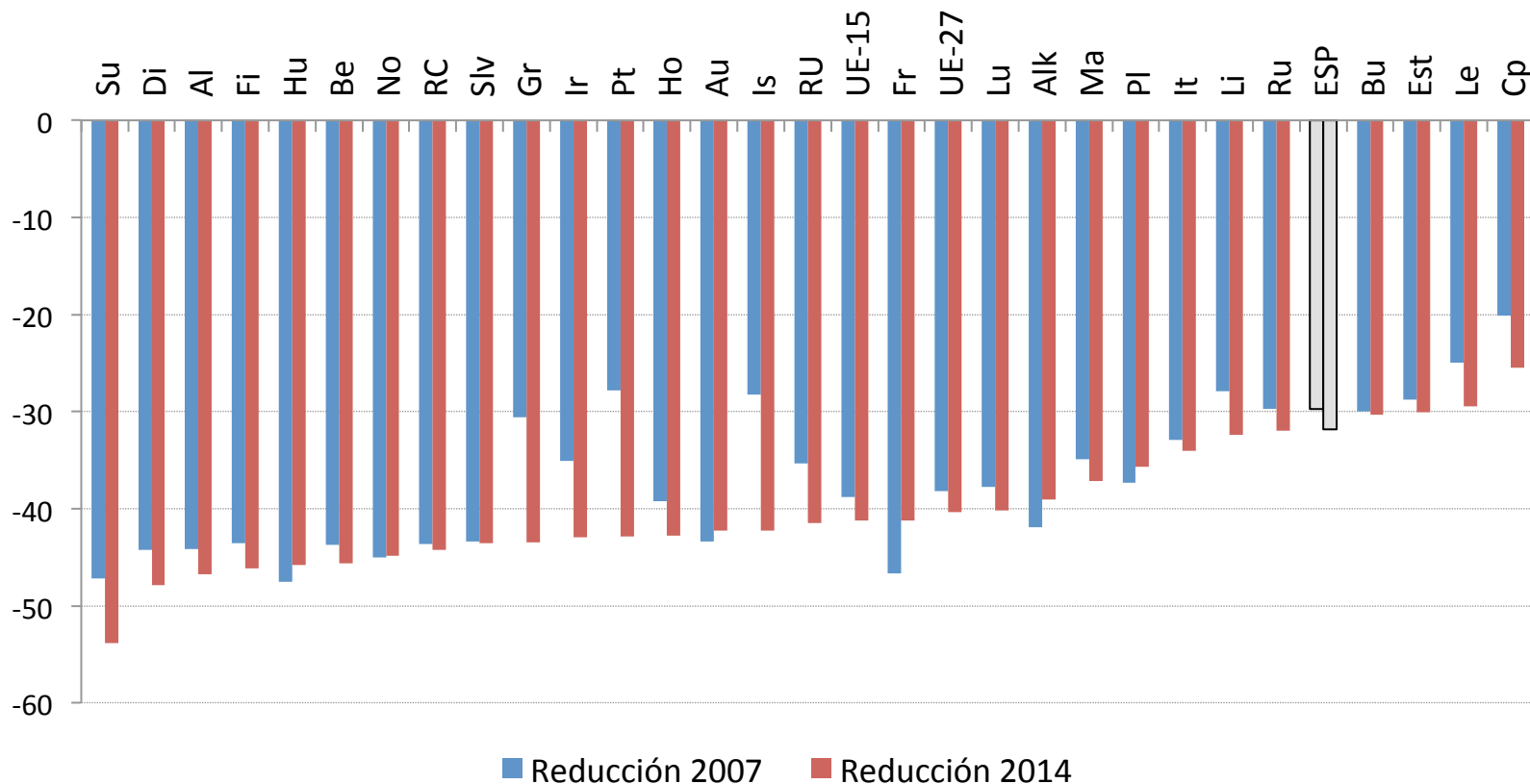
- Inercia de la desigualdad en la parte alta de la distribuci n salarial

b) Gran concentraci n de las rentas de capital

2. EVOLUCIÓN DE LA DESIGUALDAD (10)

CAPACIDAD REDISTRIBUTIVA LIMITADA

Diferencia entre el Índice de Gini antes y después de prestaciones sociales



Fuente: EU-SILC

3. LA DESIGUALDAD DESDE LA PERSPECTIVA COMPARADA

3. LA DESIGUALDAD DESDE LA PERSPECTIVA COMPARADA (1)

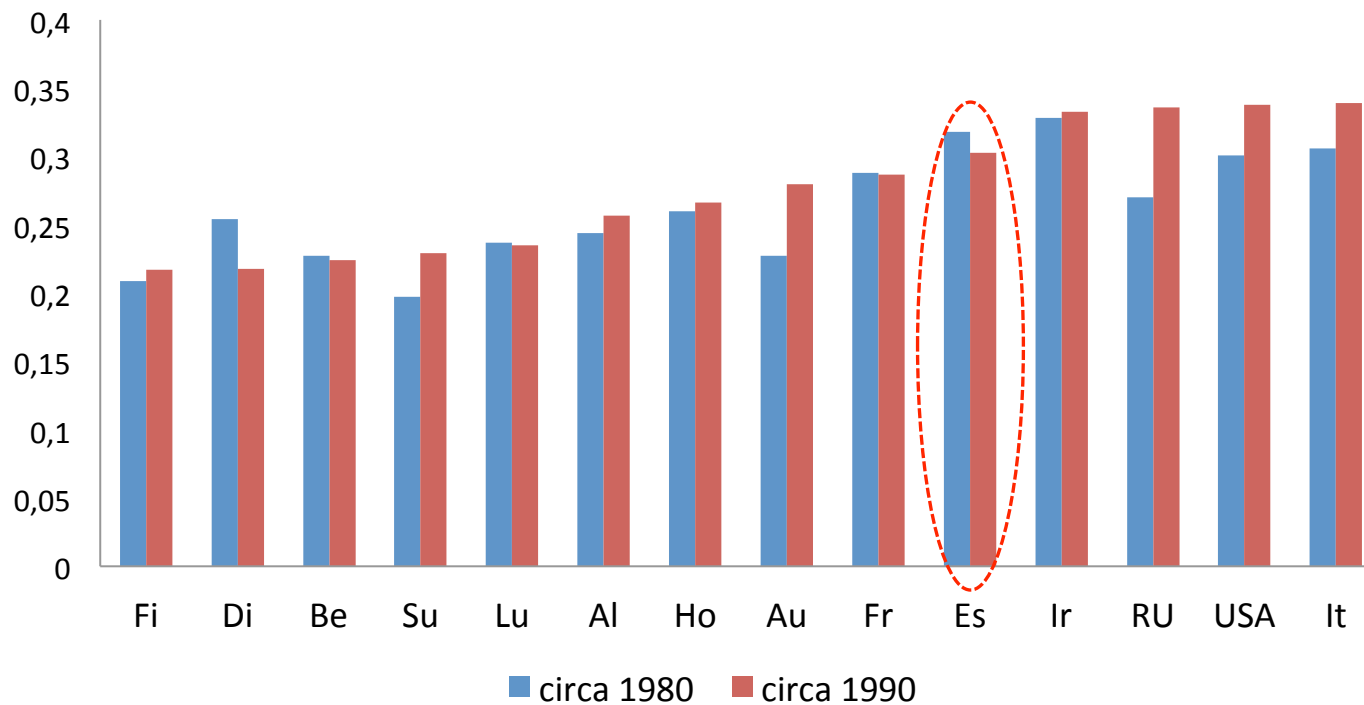
MANTENIMIENTO DE MAYORES NIVELES DE DESIGUALDAD



1. ¿Cuál ha sido la senda de convergencia en los indicadores distributivos?
2. ¿Ha sido esta convergencia paralela o asimétrica respecto a la alcanzada en los indicadores macroeconómicos básicos?
3. ¿En qué momento fue más intensa la reducción de las diferencias respecto a la Unión Europea?
4. ¿Qué implica lo sucedido en la crisis sobre ese proceso de convergencia?

3. LA DESIGUALDAD DESDE LA PERSPECTIVA COMPARADA (2)

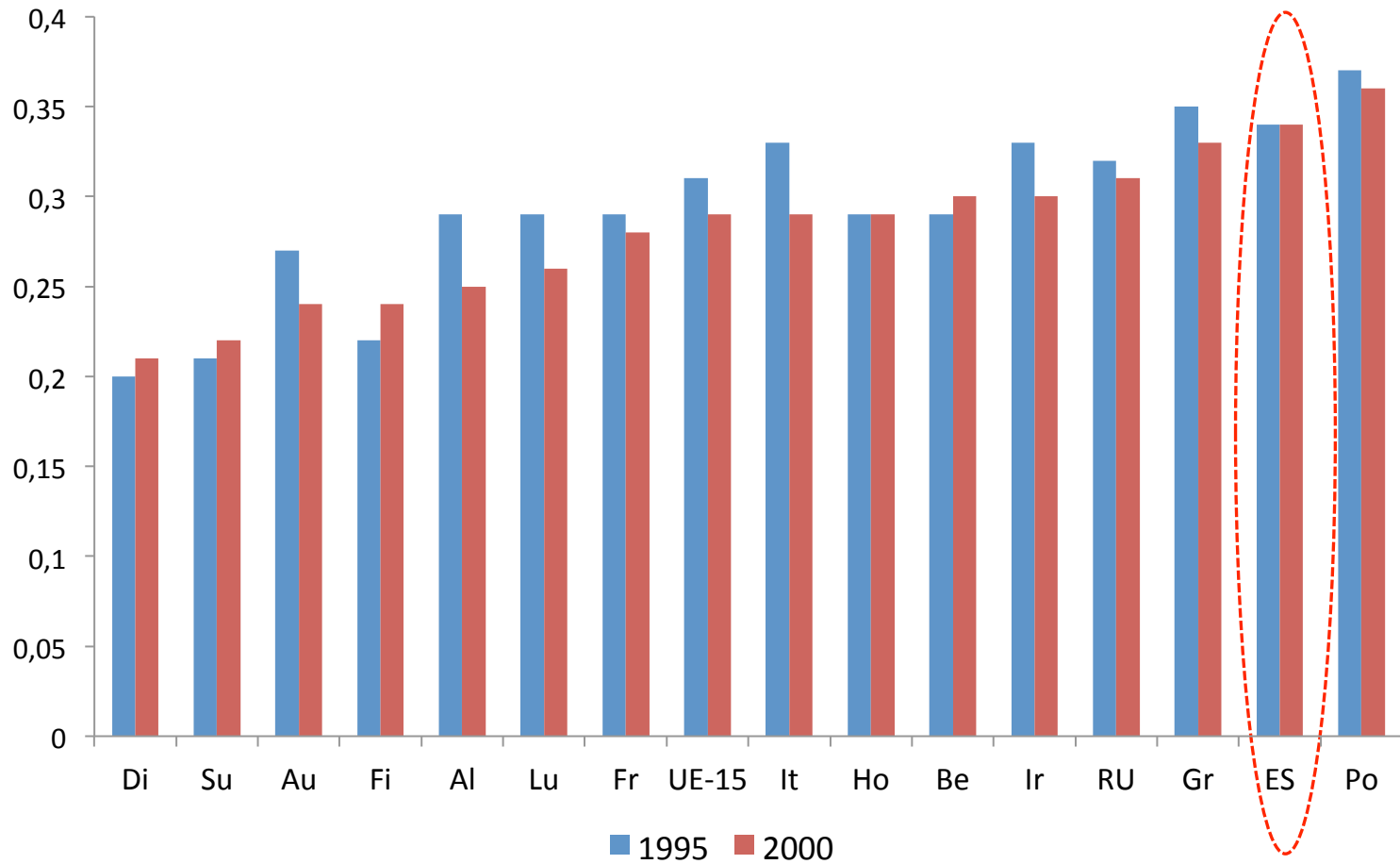
Evolución de la desigualdad en los años ochenta (Índice de Gini)



Fuente: LIS

3. LA DESIGUALDAD DESDE LA PERSPECTIVA COMPARADA (3)

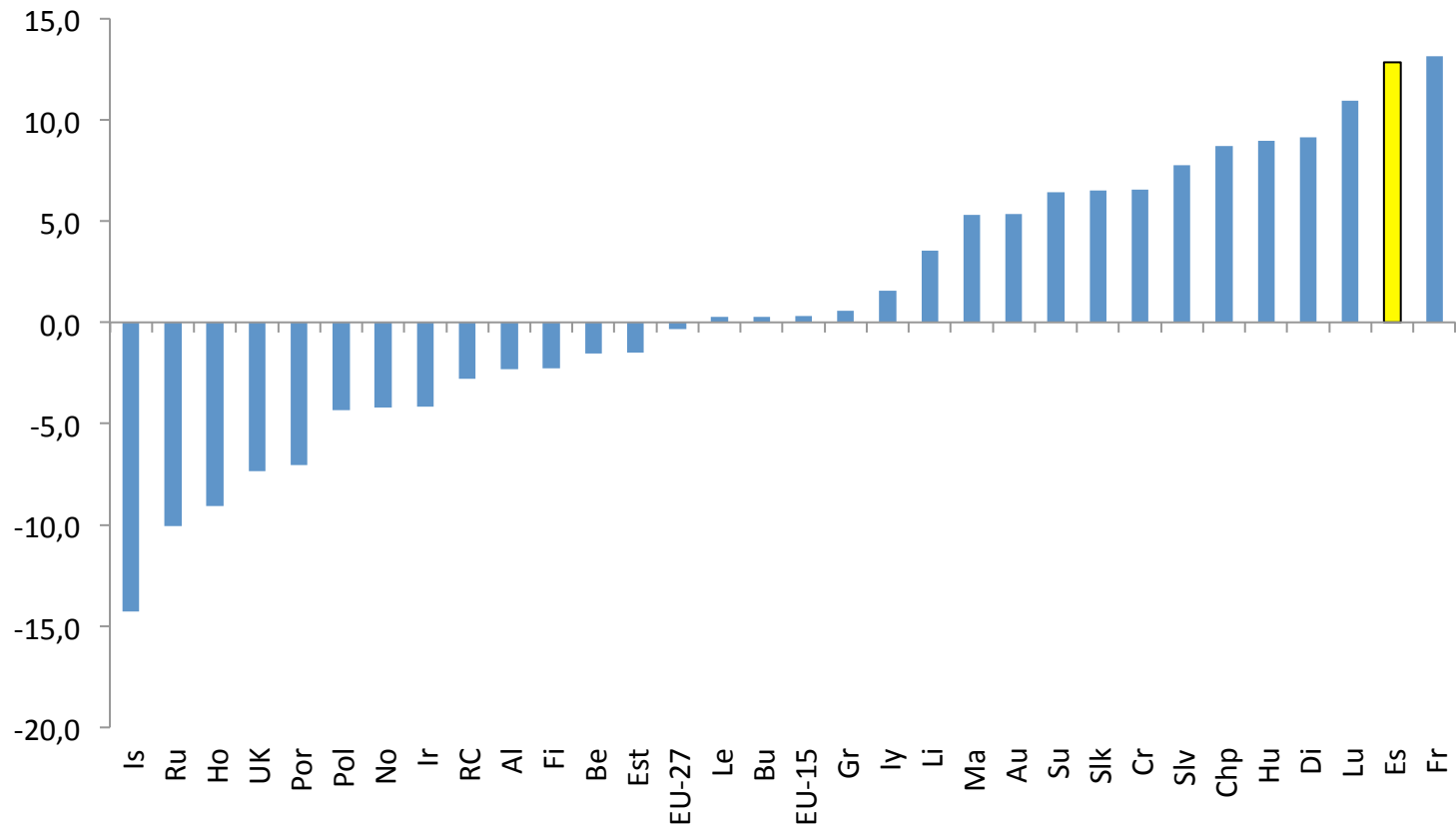
Evolución de la desigualdad en los años noventa (Índice de Gini)



Fuente: PHOGUE

3. LA DESIGUALDAD DESDE LA PERSPECTIVA COMPARADA (4)

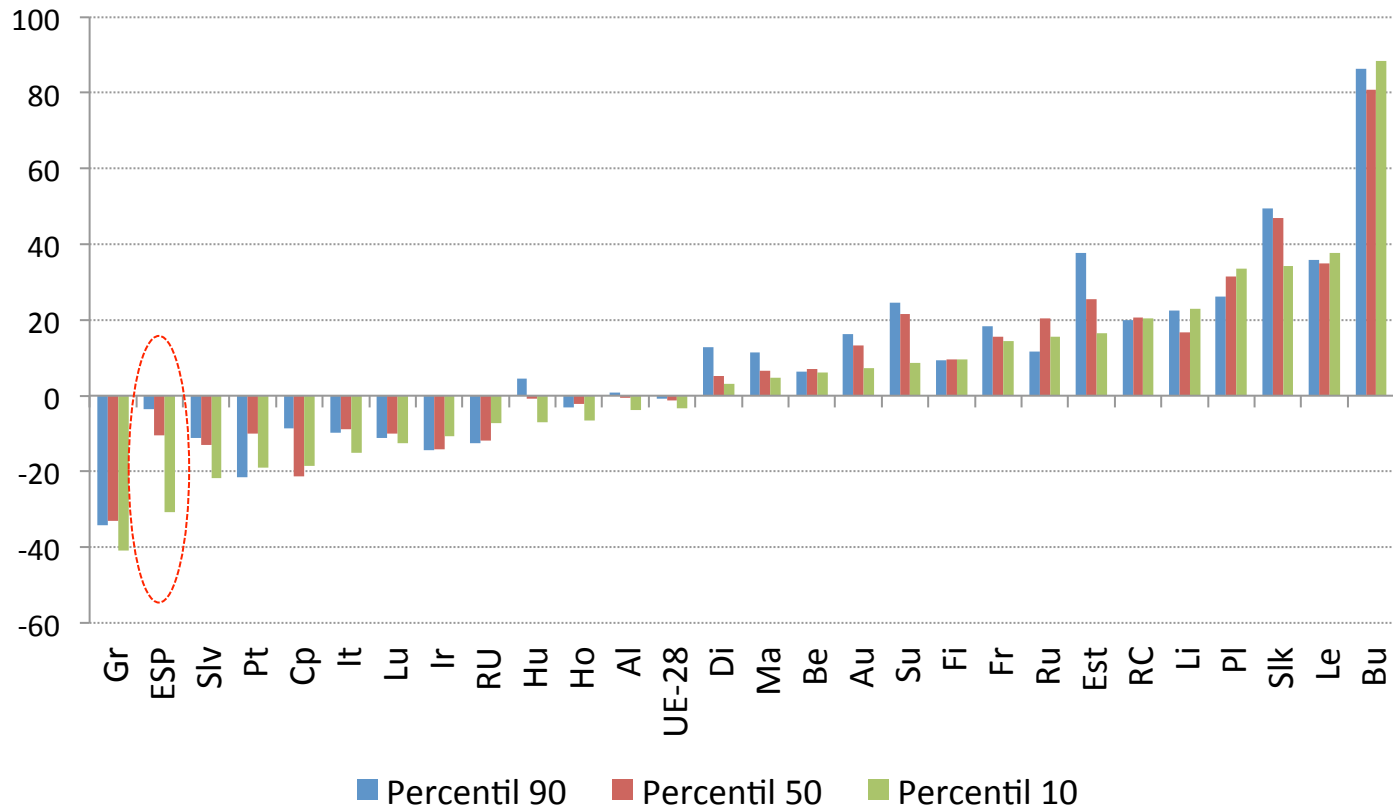
Evolución de la desigualdad en la crisis (Variación Índice de Gini)



Fuente: EU-SILC

3. LA DESIGUALDAD DESDE LA PERSPECTIVA COMPARADA (5)

Variación real de la renta por percentiles, 2007-14



Fuente: EU-SILC

CONCLUSIONES

DOS RASGOS DOMINANTES

- Caracterización de España como un país con niveles muy altos de desigualdad en el contexto europeo
- Efecto muy regresivo de la crisis

TENDENCIAS

- 1.- Reducción de la desigualdad hasta los años noventa gracias a la extensión del sistema de impuestos y transferencias
- 2.- Sin apenas cambios en la etapa de bonanza económica
- 3.- Pérdida de renta y ganancia de los más ricos en la crisis

IMPLICACIONES

- 1.- Posible efecto duradero sobre la desigualdad del shock de la crisis
- 2.- Pérdida de bienestar social respecto a UE
- 3.- Inequidad / ineficiencia / inestabilidad

La desigualdad en España: fuentes, tendencias y comparaciones internacionales

Luis Ayala Cañón
Universidad Rey Juan Carlos



Workshop sobre la desigualdad de la renta en España

fedea

Madrid, 4 de Julio de 2016