



Generalitat de Catalunya
Departament de Salut

¿Atención a la salud desde la prestación de servicios sanitarios públicos?

FEDEA

Carles Constante Beitia

22 de noviembre de 2013



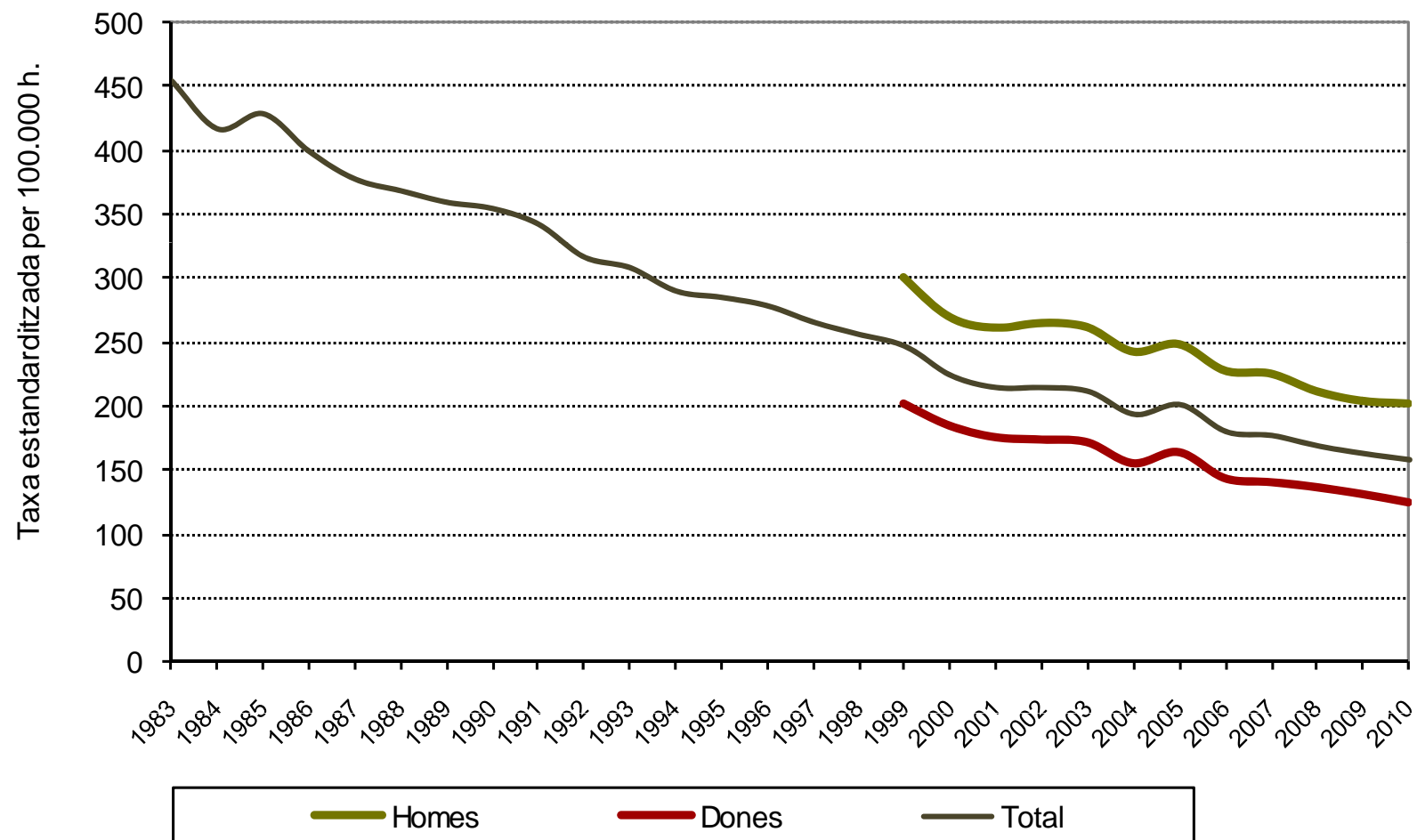
Generalitat de Catalunya
Departament de Salut

Pla de
¿Qué ha cambiado en las
dos últimas décadas?

Salut

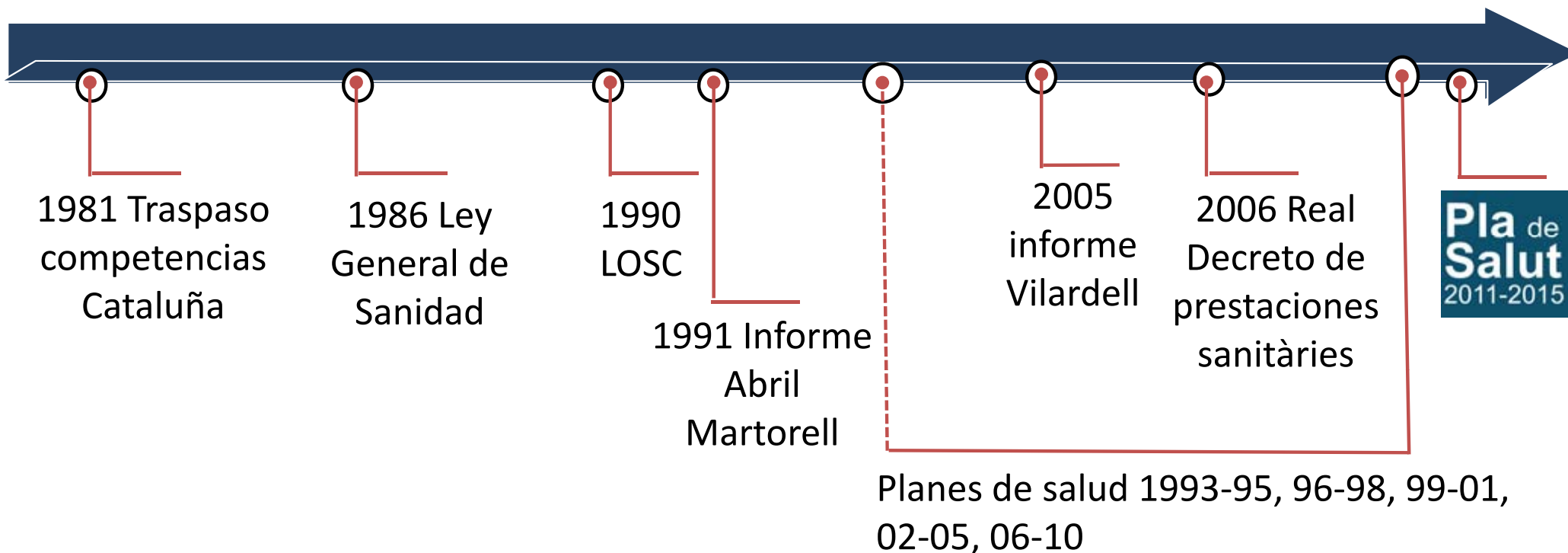
Un ejemplo: evolución de la primera causa de mortalidad

Evolución de la tasa estandarizada de mortalidad por enfermedades del aparato circulatorio, Cataluña 1983-2010



Fuente: Marcant fites 2012, Departament de Salut

Plan de Salud como instrumento para afrontar los retos



Resistencia al cambio

- Asumir riesgos
- Innovar en organización y gestión de procesos
- Evaluar las actuaciones
- Expandir el conocimiento

Marcando objetivos

Objetivo / Indicador		Punto de referencia	2020
Reducir en un 20% la tasa de mortalidad por enfermedades del a aparato circulatorio <i>Tasa de mortalidad per 100.000 h. estandarizada por edad de las enfermedades del aparato circulatorio</i>	Hombres	202,4	161,9
	Mujeres	124,4	99,5
	Total	158,6	126,8

Objetivo / Indicador		Punto de referencia	2020
Reducir en un 10% la tasa de mortalidad por cancer <i>Tasa de mortalidad por 100.000 hab. estandarizada por edad de cancer</i>	Hombres	275,3	247,8
	Mujeres	125,6	113,0
	Total	189,5	170,6

Objetivo / Indicador		Punto de referencia	2020
Reducir en un 10% la tasa de mortalidad por enfermedades respiratorias <i>Tasa de mortalidad por 100.000 hab. estandarizada por edad de las enfermedades del sistema respiratorio</i>	Hombres	87,6	78,8
	Mujeres	31,2	28,1
	Total	53,3	48,0

¿Dónde están los límites?

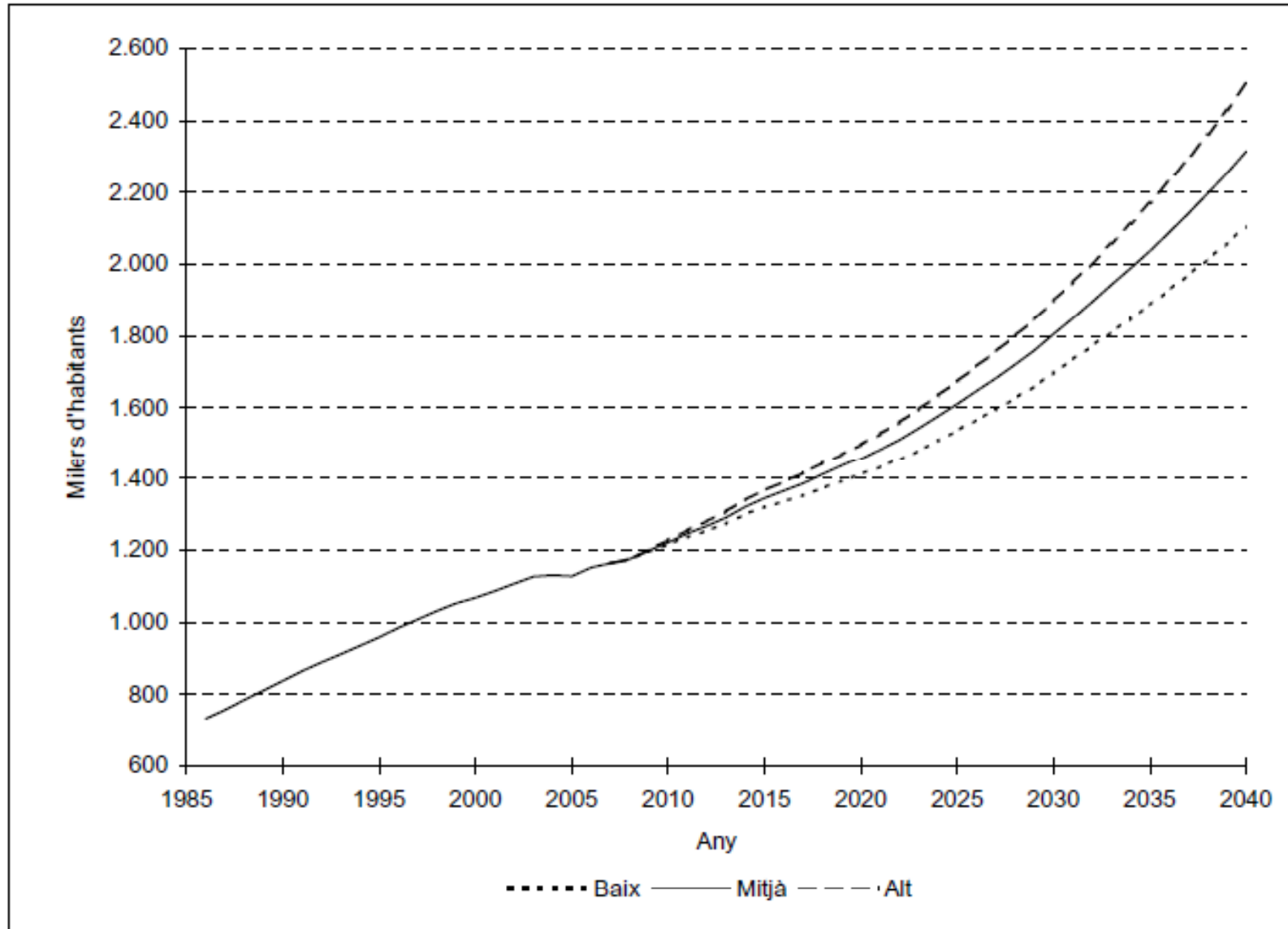
Aumentar en un 5% la proporción de esperanza de vida vivida en buena salud en hombres y en mujeres para el año 2020

¿Qué se ha hecho?

- Planificar de acuerdo con los criterios de salud
- Dotar de instrumentos de gobierno
 - ✓ Normativa
 - ✓ Sistema de compra y evaluación de servicios
 - ✓ Sistemas de información
- Establecer una cultura de evaluación

Una población más envejecida y con más crónicos (1)

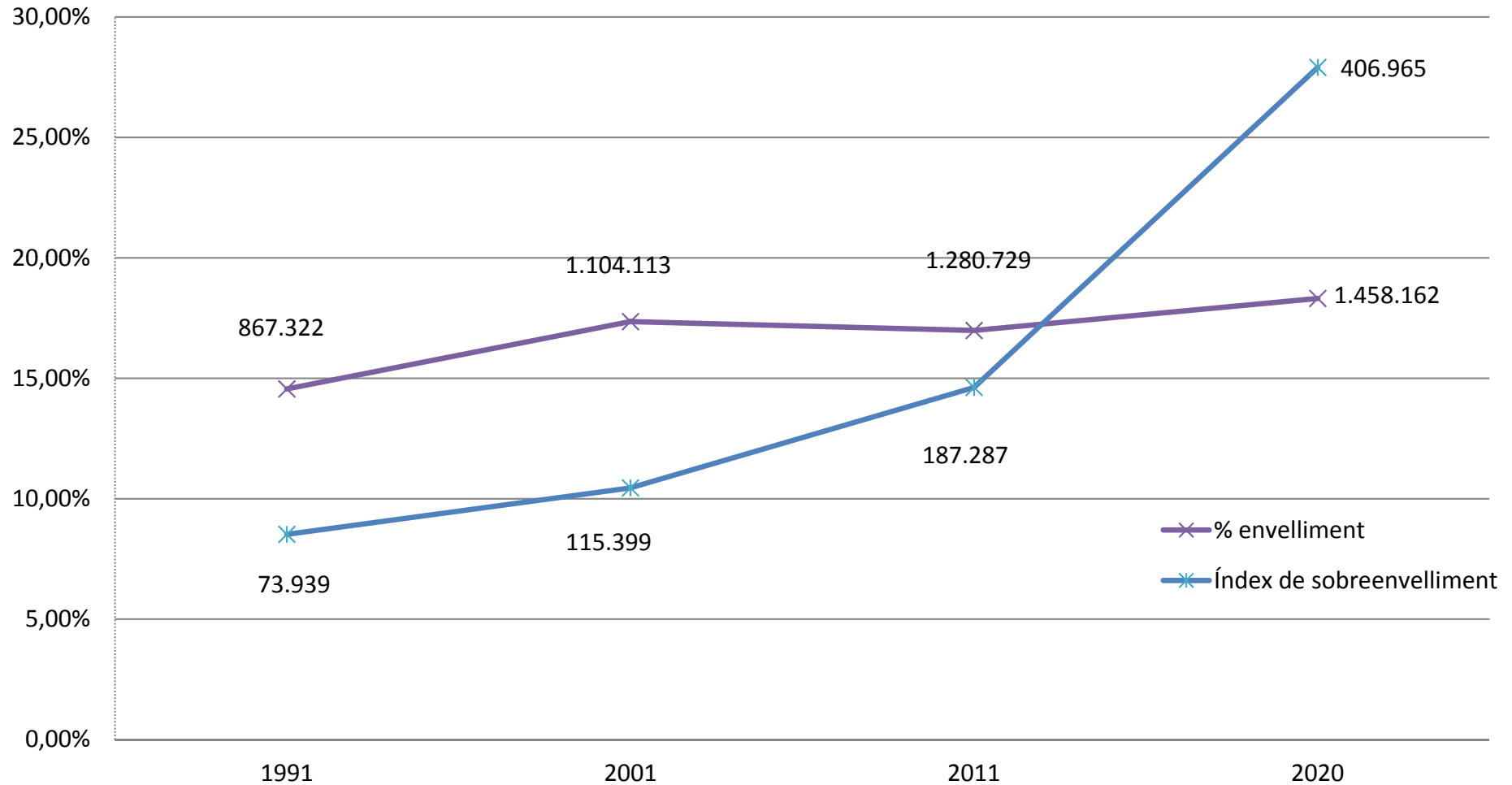
Evolución de la población de 65 años y más en Cataluña, 1986-2040



Fuente: Idescat, Population projections 2021-2041 (base 2008), 2009.

Una población más envejecida y con más crónicos (2)

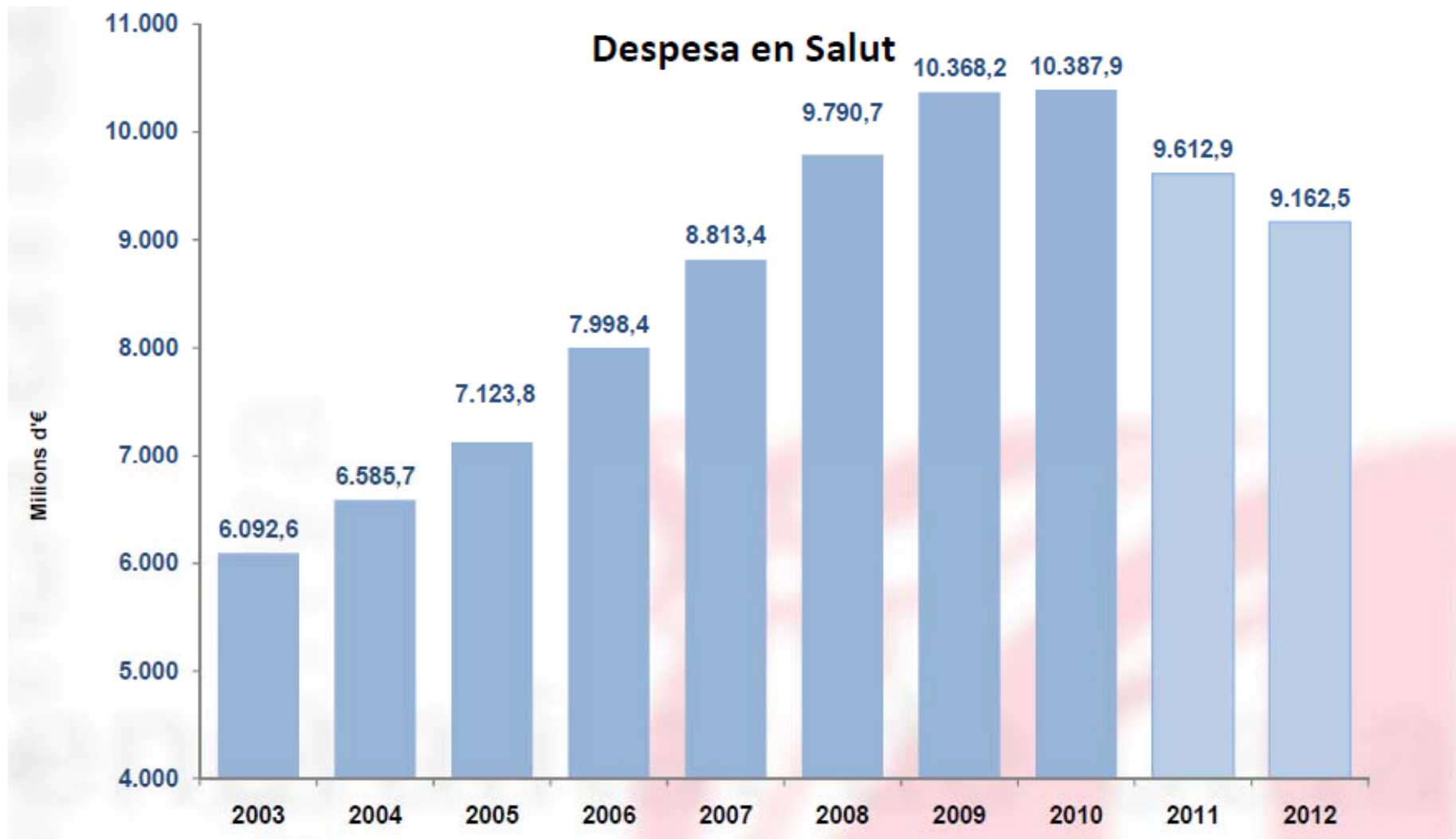
Evolución % envejecimiento e Índice de sobreenviecimiento en Cataluña, 1991-2020



Fuente: Idescat

Recursos más escasos, con tratamientos médicos más personalizados y costosos y con una utilización creciente

Evolució de la despesa en salut 2003-2012 a Catalunya



Fuente: Memoria Catsalut; INE.

Las 9 líneas de actuación del Plan de Salud 2011-2015



Elementos clave

- Sistemas de información integrados
- Masa crítica en los procedimientos terciarios que garanticen la calidad de la atención
- Aumentar la resolución en los niveles más eficientes
- Cambio de peso relativo:
 - ✓ Hospitales básicamente quirúrgicos
 - ✓ Atención primaria de salud más resolutive
 - ✓ Atención a la salud mental incorporada a la dinámica general de los servicios
 - ✓ Reforzar el vínculo de la integración sanitaria y social
 - ✓ Una apuesta por la docencia, la investigación y la innovación

¿Qué hemos aprendido?

Los cambios reales se producen cuando hay:

- ✓ Voluntad política
- ✓ Implicación de los profesionales
- ✓ Participación de los ciudadanos